

ری استارت سریع

امکان انجام ضبط را بلافاصله پس از باز شدن صفحه نمایش LCD فراهم می کند.

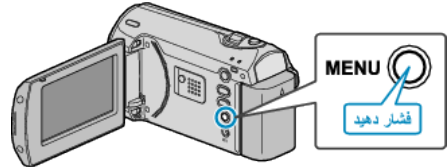
تنظیم	جزئیات
خاموش	عملکرد را غیرفعال می کند.
روشن	در صورت باز شدن دوباره صفحه نمایش LCD ظرف مدت 5 دقیقه، امکان روشن شدن سریع دوربین را فراهم می کند.

نکته:

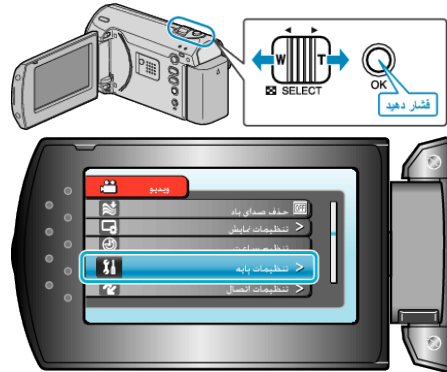
- مصرف برق ظرف مدت 5 دقیقه پس از بسته شدن صفحه نمایش LCD، تا 1/3 میزان مصرف زمان ضبط کاهش می یابد.

نمایش مورد

1 برای نمایش منو، MENU را فشار دهید.



2 "تنظیمات پایه" را با استفاده از اهرم ZOOM/SELECT انتخاب کرده و OK را فشار دهید.



3 "ری استارت سریع" را انتخاب کرده و OK را فشار دهید.

