

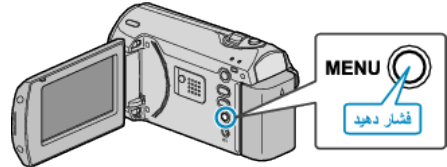
نور زمینه مانیتور

روشنایی نور پس زمینه صفحه نمایش را تنظیم می کند.

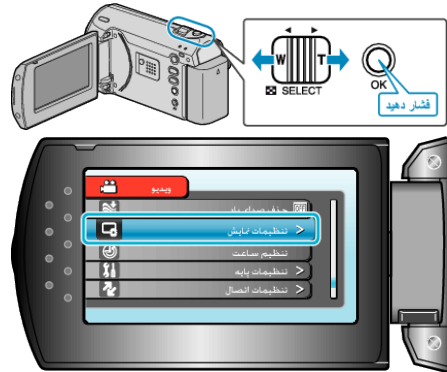
جزئیات	تنظیم
پس زمینه صفحه نمایش را بدون توجه به شرایط محیطی روشن می کند.	روشن تر
با این انتخاب به افزایش عمر باتری کمک می شود.	استاندارد
هنگام استفاده در محیط سرباز، روشنایی را به طور خودکار روی "روشن تر" و هنگام استفاده در محیطهای سربسته روی "استاندارد" تنظیم می کند.	خودکار

نمایش مورد

1 برای نمایش منو، MENU را فشار دهید.



2 "تنظیمات نمایش" را با استفاده از اهرم ZOOM/SELECT انتخاب کرده و OK را فشار دهید.



3 "نور زمینه مانیتور" را انتخاب کرده و OK را فشار دهید.

