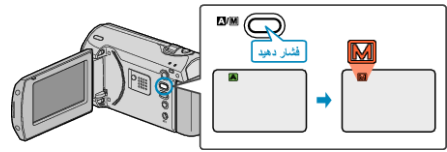


## ضبط دستی

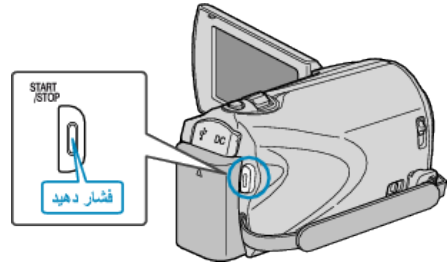
تنظیماتی مانند روشنایی و سرعت شاتر را با استفاده از حالت دستی می توانید تنظیم کنید.

### 1 حالت ضبط دستی را انتخاب کنید.



- با هر بار فشار دادن، حالت بین خودکار و دستی جابجا می شود.

### 2 ضبط را شروع کنید.



- برای توقف، مجدداً فشار دهید.

نکته:

- تنظیمات دستی فقط در حالت دستی نمایش داده می شوند.

## منوی ضبط دستی

موارد زیر را می توانید تنظیم کنید.

نام	شرح
انتخاب صحنه	• ضبط های دارای شرایط تصویر برداری، به راحتی قابل انجام هستند.
FOCUS	• اگر موضوع به صورت خودکار قابل فوکوس نیست، از فوکوس دستی استفاده کنید.
نور را تنظیم کنید	• روشنایی کلی روی صفحه نمایش قابل تنظیم است. • از این تنظیم زمانی استفاده کنید که ضبط در یک مکان تاریک یا روشن انجام می شود.
سرعت شاتر	• سرعت شاتر قابل تنظیم است. • از این تنظیم زمانی استفاده کنید که از یک موضوع متحرک تصویر برداری می کنید یا مایلید روی حرکت موضوع تاکید کنید.
توازن سفیدی	• رنگ کلی روی صفحه نمایش قابل تنظیم است. • از این تنظیم زمانی استفاده کنید که رنگ صفحه نمایش با رنگ واقعی متفاوت باشد.
جبران نور زمینه	• اگر موضوع به دلیل نور پس زمینه تاریک باشد، تصویر را تصحیح می کند. • از این تنظیم هنگام تصویر برداری در برابر نور استفاده کنید.
ناحیه نورسنجی	• روشنایی یک محل مشخص را می توان به عنوان معیار تعیین کرد.
تله ماکرو	• از این تنظیم برای گرفتن نماهای نزدیک (ماکرو) از موضوع استفاده کنید.