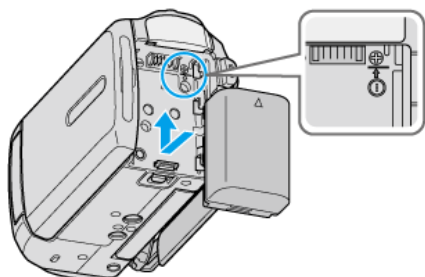


Nabíjení baterie

Nabijte baterii ihned po zakoupení výrobku a vždy, když je zbývající energie baterie nízká.

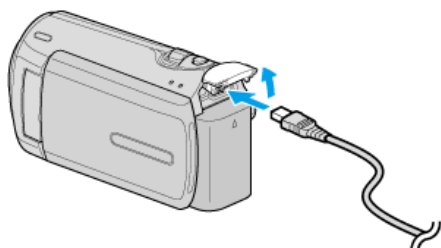
Baterie není při zakoupení nabitá.

1 Připojte baterii.

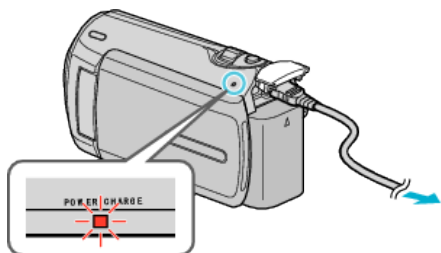


- Zarovnejte vrchní část baterie s tímto přístrojem a posuňte ji směrem nahoru, dokud nezapadne na své místo.

2 Připojte síťový adaptér k DC konektoru.



3 Zapojte do zásuvky.



- Během procesu nabíjení bliká kontrolka nabíjení. Po dokončení nabíjení kontrolka zhasne.

UPOZORNĚNÍ:

Používejte pouze baterie JVC.

- Pokud použijete baterie jiné než baterie JVC, nelze zaručit bezpečnost a výkon kamery.
- Doba nabíjení: Přibližně 1 hod 50 minut (při použití dodané baterie)
Doba nabíjení se vztahuje k používání přístroje při teplotě 25°C.
Pokud nabijíte baterii mimo interval pokojové teploty 10°C - 35°C, nabíjení může trvat déle nebo se nemusí vůbec zahájit. Čas záznamu a přehrávání může být rovněž kratší v závislosti na podmínkách používání, jako je například nízká teplota prostředí.

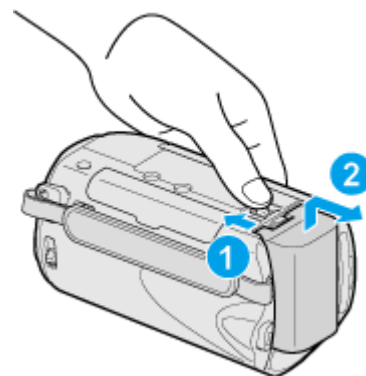
Nabíjecí baterie :

- Při použití baterie v prostředí s nízkou teplotou (pod 10°C) se může provozní doba zkrátit nebo baterie nemusí fungovat správně. Pokud používáte tomuto přístroji venku v zimním počasí, zahřejte baterii před jejím připojením ke kameře, například umístěním do kapsy. (Nedotýkejte se baterie přímo, je-li rozehrátá.)
- Nevystavujte baterii nadměrnému teplu, jako například přímému slunčení světlu nebo ohni.
- Po vyjmutí baterie ji uschovejte na suchém místě o teplotě mezi 15°C a 25°C.
- Pokud nebudete baterii používat delší dobu, nechte ji při posledním použití zcela vybit a poté ji odpojte od tomuto přístroji, abyste zabránili opotřebení.

POZNÁMKA:

- Pokud chcete nahrávat dlouhé hodiny uvnitř v domě, stačí připojit tomuto přístroji k síťovému adaptéru. (Nabíjení baterie začne po uzavření LCD monitoru.)

Odpojení baterie



Posuňte tlačítkem pro odpojení baterie a baterii odejměte.

Přibližná doba nabíjení baterie

Baterie	Doba nabíjení
BN-VG107E (součástí příslušenství)	1 hod 50 min
BN-VG114E	2 hod 30 min
BN-VG121E	3 hod 30 min

- Při dosažení konce životnosti baterie se doba záznamu zkrátí, i když je baterie plně nabitá. (Vyměňte baterii za novou.)

*Doba nabíjení se vztahuje k používání přístroje při teplotě 25°C. Pokud nabijíte baterii mimo interval pokojové teploty 10°C - 35°C, nabíjení může trvat déle nebo se nemusí vůbec zahájit. Čas záznamu a přehrávání může být rovněž kratší v závislosti na podmínkách používání, jako je například nízká teplota prostředí.