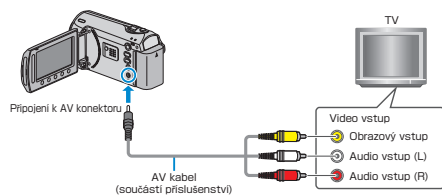


## Připojení kamery a prohlížení souborů na televizoru

Připojením dodaného AV kabelu k video konektoru lze přehrávat videa na televizoru.

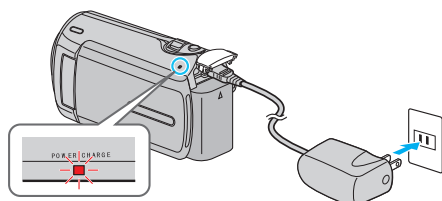
- Nahlédněte rovněž do manuálu k použitému televizoru.

### 1 Připojte kameru k televizoru.



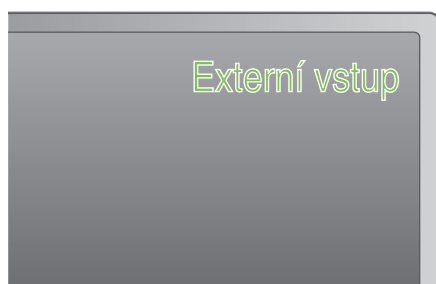
- Stiskněte a podržte déle než 2 vteřiny tlačítko napájení, abyste kameru vypnuli.

### 2 Připojte k přístroji síťový adaptér.



- Nastavte položku „MENU NA OBRAZOVCE“ v menu na „ZOBRAZIT VŠE“ nebo „ZOBRAZ. POUZE DATUM“.

### 3 Stiskněte tlačítko externího vstupu na televizoru pro přepnutí na vstup z přístroji prostřednictvím připojeného konektoru.



### 4 Přehrajte soubor.



### POZNÁMKA:

- Pro přehrávání se zobrazením data/času nastavte „ZOBRAZIT V TV“ v menu nastavení připojení na „ZAPNUTO“. Nastavte položku „MENU NA OBRAZOVCE“ v menu přehrávání na „ZOBRAZIT VŠE“ nebo „ZOBRAZ. POUZE DATUM“.
- Máte-li nějaké otázky ohledně televizoru nebo způsobu připojení, kontaktujte výrobce televizoru.

## Nepřirozené zobrazení na televizoru

Problém	Akce
Obraz se na televizoru nezobrazuje správně.	<ul style="list-style-type: none"> <li>• Odpojte a znovu připojte kabel.</li> <li>• Vypněte a znovu zapněte přístroj.</li> </ul>
Obraz se na televizoru zobrazuje vertikálně.	<ul style="list-style-type: none"> <li>• Nastavte položku „VIDEO VÝSTUP“ v menu nastavení připojení na „4:3“.</li> </ul>
Obraz se na televizoru zobrazuje horizontálně.	<ul style="list-style-type: none"> <li>• Nastavte správně obraz na televizoru.</li> </ul>