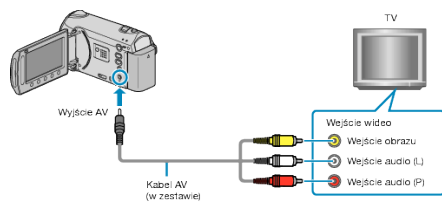



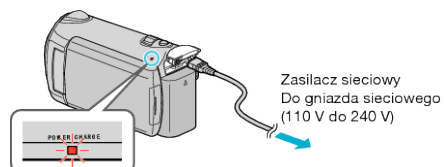
Podłączanie przez złącze AV

1 Podłącz do telewizora.

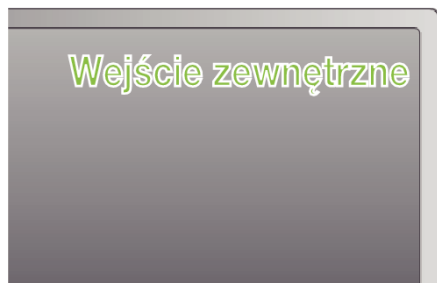


- Aby wyłączyć zasilanie, naciśnij i przytrzymaj przycisk zasilania  przez 2 sekundy lub dłużej.

2 Podłącz zasilacz sieciowy do urządzenia.



3 Naciśnij zewnętrzny przycisk wejścia na telewizorze, aby włączyć wejście, przez które została podłączona tego urządzenia.



4 Odtwórz plik.

UWAGA:

- Zmień ustawienia w „WYJŚCIE VIDEO”, aby były zgodne z rozmiarem ekranu telewizora.