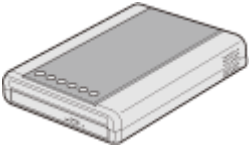



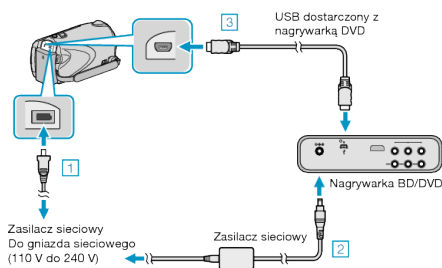
## Odtwarzanie płyty BD/DVD utworzonej w tym urządzeniu (GZ-HM335/GZ-HM334/GZ-HM330)

Płyty BD/DVD utworzone z wykorzystaniem funkcji kopii zapasowej w tym urządzeniu można odtwarzać w telewizorze używając opcjonalnej nagrywarki DVD (tylko płyty DVD) z funkcją odtwarzania (model CU-VD50) lub normalnego odtwarzacza BD/DVD. Płyty DVD można również odtwarzać w tym urządzeniu po podłączeniu opcjonalnej nagrywarki DVD z funkcją odtwarzania.

Odtwarzacz	Ilustracja
Nagrywarka DVD z funkcją odtwarzania (CU-VD50)	
Odtwarzacz lub nagrywarka BD/DVD obsługująca standard BD/DVD-Video	

### Odtwarzanie płyt w nagrywce BD/DVD

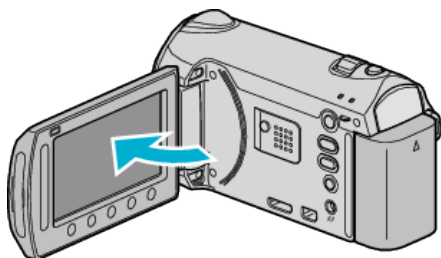
#### 1 Podłącz kabel USB i zasilacz sieciowy.



- ① Podłącz zasilacz sieciowy do urządzenia.
- ② Podłącz zasilacz sieciowy nagrywarki BD/DVD.
- ③ Podłącz kabel USB dostarczony wraz z nagrywarką BD/DVD.

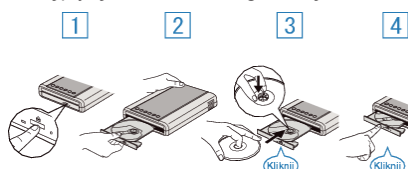
• Aby oglądać obraz na ekranie telewizora, podłącz to urządzenie do telewizora.

#### 2 Otwórz monitor LCD.



• Pojawi się menu UTWÓRZ DVD.

#### 3 Włóż utworzoną płytę BD/DVD do tego urządzenia.



- ① Naciśnij przycisk zasilania, aby włączyć zasilanie.
- ② Naciśnij przycisk wysuwania, aby otworzyć tackę na płyty.
- ③ Całkowicie wysuń tackę i prawidłowo włóż płytę.
- ④ Popchnij tackę, aż usłyszysz kliknięcie.

#### 4 Wybierz „ODTWARZANIE” i dotknij .



#### 5 Wybierz żądany plik i dotknij .

- Dotknij , aby zakończyć odtwarzanie.

#### OSTROŻNIE:

- Na czas podłączania sprzętu wyłącz zasilanie. W przeciwnym wypadku może dojść do porażenia prądem lub nieprawidłowego działania urządzenia.

#### UWAGA:

- Można odtwarzać tylko płyty BD/DVD utworzone w tym urządzeniu.
- Rozdziały nie są wyświetlane w menu.

### Odtwarzanie skrótu

Odtwarzając utworzoną płytę w odtwarzaczu i po wybraniu w menu głównym „ODTWARZ. SUMMARYCZNE”, można ciągle przeglądać po kilka sekund każdego filmu. Używaj tej funkcji do sprawdzania zawartości filmów lub wyszukiwania pożądanego ujęcia.

- Aby powrócić do normalnego odtwarzania, naciśnij przycisk menu głównego na pilocie odtwarzacza i wybierz „ODTWARZANIE NORMALNE”.

