

Przygotowanie nagrywarki BD

UWAGA:

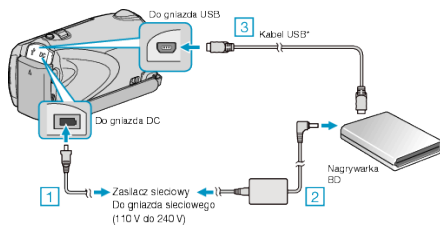
Do połączenia zewnętrznego napędu Blu-ray, użyj kabla USB ze złączem Mini-A (męskie) - B (męskie).

Nie można używać kabla USB dołączonego do tej kamery.

Aby używać kabla USB dołączonego do zewnętrznego napędu Blu-ray, należy nabyć przedłużacz kabla USB.

- Mini-A (męski) – A (żeński)
(Numer katalogowy: QAM0852-001)

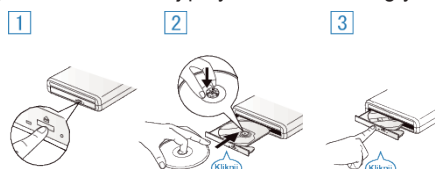
1 Podłącz kabel USB i zasilacz sieciowy.



- 1 Podłącz zasilacz sieciowy do urządzenie.
 - 2 Podłącz zasilacz sieciowy do nagrywarki BD.
 - 3 Podłącz kabel USB nagrywarki BD do tego urządzenia.
- Więcej informacji na ten temat znajduje się w instrukcji obsługi nagrywarki BD.

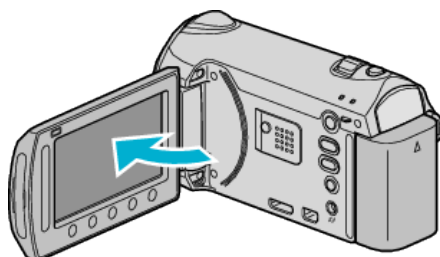
2 Włóż nową płytę.

- Aby włączyć zasilanie naciśnij przycisk zasilania nagrywarki BD.



- 1 Naciśnij przycisk wysuwania, aby otworzyć tackę na płyty.
- 2 Całkowicie wysuń tackę i prawidłowo włóż płytę.
- 3 Popchnij tackę, aż usłyszysz kliknięcie.

3 Otwórz monitor LCD.



- Pojawi się menu UTWÓRZ DVD.
- Przy podłączonym kablu USB, wyświetlane jest menu UTWÓRZ DVD.

OSTROŻNIE:

- Na czas podłączania sprzętu wyłącz zasilanie.
W przeciwnym wypadku może dojść do porażenia prądem lub nieprawidłowego działania urządzenia.