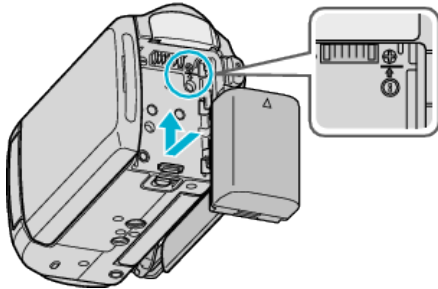


Ładowanie baterii

Naładuj baterie natychmiast po ich zakupieniu i w chwili gdy są prawie rozładowane.

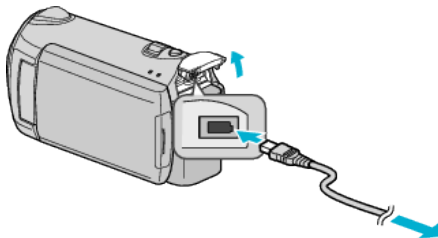
W chwili zakupu bateria nie jest naładowana.

1 Włóż baterię.

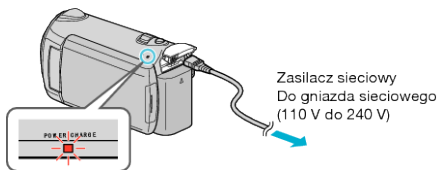


• Zrównaj górę baterii z tym urządzeniem i wsuwaj, aż usłyszysz kliknięcie.

2 Podłącz zasilacz sieciowy do wyjścia DC.



3 Włóż wtyczkę do gniazdka ściennego.



• W chwili ładowania baterii wskaźnik ładowania pulsuje. Gdy ładowanie zakończy się, wskaźnik zgaśnie.

OSTROŻNIE:

- W przypadku używania baterii innych niż baterie JVC, nie można zagwarantować bezpieczeństwa i parametrów.
- Czas ładowania: Ok. 2 godzina 30 minut (dla baterii dostarczanych w zestawie)
Podany czas ładowania dotyczy urządzenia używanego w temperaturze 25 °C.
W przypadku ładowania baterii w temperaturach pokojowych przekraczających zakres 10 °C - 35 °C, ładowanie może trwać dłużej lub może w ogóle się nie rozpocząć. W pewnych warunkach użytkowania, jak na przykład w niskiej temperaturze, pozostały czas nagrywania i czas odtwarzania może również ulec skróceniu.

Akumulatory:

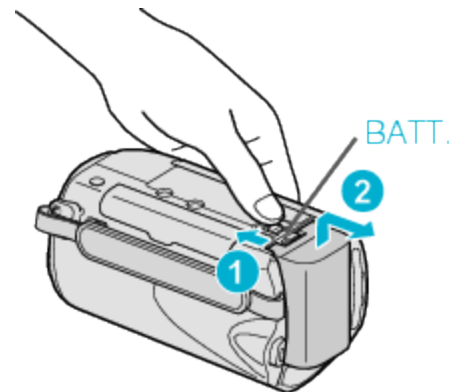
- Jeśli akumulatory są używane w niskich temperaturach (10 °C lub niższa), skraca się czas ich działania lub mogą działać nieprawidłowo. Kiedy urządzenia używana jest zimą na zewnątrz, przed dołączeniem akumulatora nagrzej go, wkładając go na przykład do kieszeni. (Unikaj bezpośredniego kontaktu z nagrzaną baterią.)
- Nie wystawiaj baterii na nadmierne ciepło, takie jak bezpośrednie światło słoneczne lub ogień.
- Jeśli bateria nie będzie wykorzystywana przez dłuższy czas, całkowicie wyładuj baterię i odłącz ją od urządzenia, aby zapobiec pogorszeniu jej jakości.
- Po wyjęciu baterii przechowuj ją w suchym miejscu w temperaturze od 15 °C do 25 °C.
- Pogorszenie jakości baterii następuje wtedy gdy jest ona wielokrotnie ładowana.
Wymień baterię na nową.

UWAGA:

- Aby nagrywać przez dłuższy czas w pomieszczeniu, można podłączyć tego urządzenia do zasilacza sieciowego. (Ładowanie baterii rozpoczyna się w chwili zamknięcia monitora LCD.)

- Nie wolno ciągnąć ani wyginać wtyczki oraz kabla zasilacza sieciowego. Może to spowodować uszkodzenie zasilacza sieciowego.

Odłączanie baterii



Aby wyjąć baterię z urządzenia, przesun dźwignię otwierania komory akumulatora.

Przybliżony czas ładowania baterii

Bateria	Czas ładowania	Rzeczywisty czas nagrywania (GZ-HM335/GZ-HM334/GZ-HM330)	Rzeczywisty czas nagrywania (GZ-HM310/GZ-HM300)	Czas nagrywania ciągłego (GZ-HM335/GZ-HM334/GZ-HM330)	Czas nagrywania ciągłego (GZ-HM310/GZ-HM300)
BN-VG114E (Dostarczone)	2 godz. 30 m	55 m	1 godz.	1 godz. 40 m	1 godz. 45 m
BN-VG121E	3 godz. 30 m	1 godz. 25 m	1 godz. 30 m	2 godz. 30 m	2 godz. 40 m

- Powyższe wartości są aktualne, gdy „ŚWIATŁO” jest ustawiona na „WYŁ.”, a „PODŚWIETL. MONITORA” na „STANDARD”.
- W miarę zbliżania się końca żywotności baterii, czas nagrywania staje się krótszy, pomimo pełnego naładowania baterii.
(Wymień baterię na nową.)