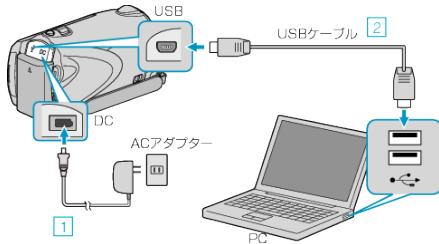


すべての映像をバックアップする

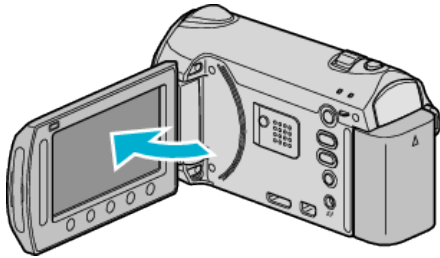
バックアップする前に、パソコンのハードディスク(HDD)に十分な空き容量があることを確認してください。

1 USBケーブルとACアダプターを接続する



- ① 本機に AC アダプターをつなぐ
- ② 付属の USB ケーブルでつなぐ

2 液晶モニターを開く



- USBメニューが表示されます。

3 "バックアップする"を選び、OK をタッチする



- パソコンで付属ソフト「Everio MediaBrowser」が立ち上がります。以降の手順は、パソコンで操作します。

4 ボリュームを選ぶ

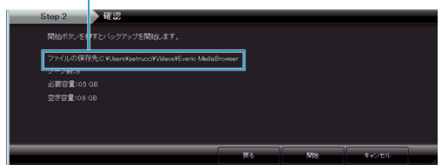


「次へ」をクリック

「ビデオカメラのすべてのボリューム」をクリック

5 バックアップを開始する

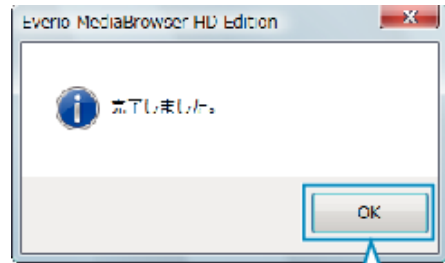
ファイルの保存先 (パソコン)



クリック

- バックアップが始まります。

6 バックアップが終わったら、「OK」をクリックする



クリック

メモ:

- バックアップ前には、動画や静止画を保存してある SD カードをカメラに装着してください。
- 付属ソフト「Everio MediaBrowser」の操作などで困ったときは、「ピクセラ ユーザーサポートセンター」へご相談ください。

電話番号	☎ 0120-727-231 携帯電話・PHS などからは、次の電話番号をご利用ください。 06-6633-2990
ホームページ	http://www.pixela.co.jp/oem/jvc/mediabrowser/j/

- バックアップする前に、不要な動画を削除しておきましょう。撮影した動画が多いと、バックアップに時間がかかります。

本機をパソコンから取りはずすとき

1 「ハードウェアの安全な取り外し」をクリックする



クリック

2 「USB 大容量記憶装置～」をクリックする

3 (Windows Vista の場合) 「OK」をクリックする

4 USB ケーブルをパソコンから取りはずし、本機の画面を閉じる