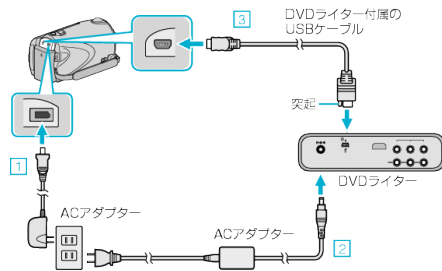


DVDライターを準備する (CU-VD50の場合)

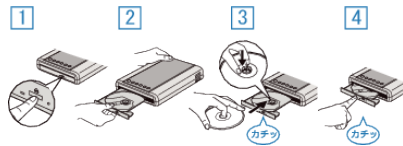
1 液晶モニターを閉じてから、接続する



- ① 本機に AC アダプターをつなぐ
- ② DVD ライターの AC アダプターをつなぐ
- ③ DVD ライター付属の USB ケーブルでつなぐ

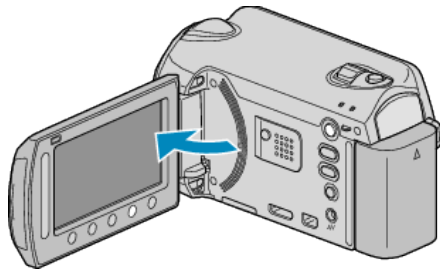
- DVD ライターの取扱説明書もご覧ください。

2 DVD ライターの電源を入れ、新しいディスクを入れる



- ① 電源ボタンを押して、電源を入れる
- ② 取り出しボタンを押して、ディスクトレイを開ける
- ③ トレイを完全に引き出して、新しいディスクを確実にはめ込む
- ④ ディスクトレイを「カチッ」と音がするまで押して閉じる

3 液晶モニターを開く



- 本体の電源が入り、バックアップメニューが表示されます。
- USB ケーブルをつないでいる間は、バックアップメニューが表示されません。

ご注意:

- 機器を接続するときは、必ず電源を切ってください。
電源を入れたまま接続すると、感電や故障の原因になります。

メモ:

- DVD ライター CU-VD50 のボタンのうち、電源ボタンと取り出しボタン以外は、本機との接続中は機能しません。