

外付型ブルーレイドライブを準備する

メモ：——
外付型ブルーレイドライブを接続するには、下記の USB ケーブルをお買い求めください。

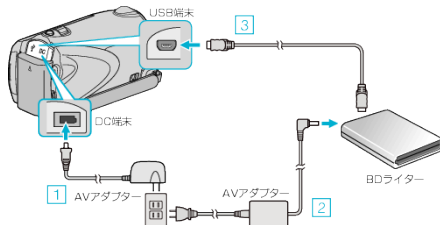
本機に付属する USB ケーブルは使用できません。

- I-O DATA 製: USB-MAB/100 ミニ A (オス) – B(オス)

外付型ブルーレイドライブに同梱の USB ケーブルを使うときは、延長 USB ケーブルをお買い求めください。

- ミニ A(オス) – A(メス) (ビクターサービス扱い: QAM0852-001)

1 液晶モニターを閉じてから、接続する

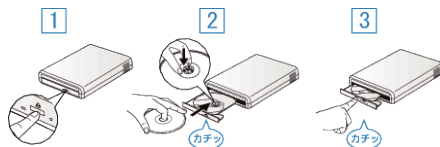


- ① 本機に AC アダプターをつなぐ
- ② 外付型ブルーレイドライブの電源をつなぐ
- ③ お使いの外付型ブルーレイドライブに合った USB ケーブルで本機とつなぐ

- 外付型ブルーレイドライブの取扱説明書もご覧ください。

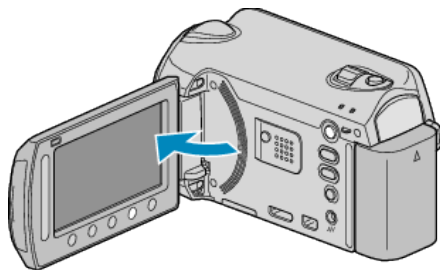
2 新しいディスクを入れる

- 外付型ブルーレイドライブの電源ボタンを押して、電源を入れてください。



- ① 取り出しボタンを押して、ディスクトレイを開ける
- ② トレイを完全に引き出して、新しいディスクを確実にはめ込む
- ③ ディスクトレイを「カチッ」と音がするまで押し閉じる

3 液晶モニターを開く



- 本体の電源が入り、バックアップメニューが表示されます。
- USB ケーブルをつないでいる間は、バックアップメニューが表示されません。

ご注意：——

- 機器を接続するときは、必ず電源を切ってください。電源を入れたまま接続すると、感電や故障の原因になります。