

本機で作った DVD やブルーレイディスクを再生する

本機のバックアップ機能で作成した DVD やブルーレイディスクは、別売の再生機能付き DVD ライター CU-VD50(DVD のみ)や一般の DVD やブルーレイディスクプレーヤーを使ってテレビで再生できます。また、DVD は DVD ライターと本機をつないで再生することもできます。

| 再生機器 | DVD (DVD-Video 形式) | DVD (AVCHD 形式) | ブルーレイディスク |
|---------------------------|--------------------|----------------|-----------|
| 本機と接続した DVD ライター | ○ | ○ | — |
| 本機と接続した外付型ブルーレイドライブ | ○ | ○ | ○ |
| DVD プレーヤー/ DVD レコーダー | ○ | ○※ | — |
| ブルーレイプレーヤー/ ブルーレイレコーダー | ○ | ○※ | ○ |
| 再生機能付き DVD ライター (CU-VD50) | ○ | ○ | — |

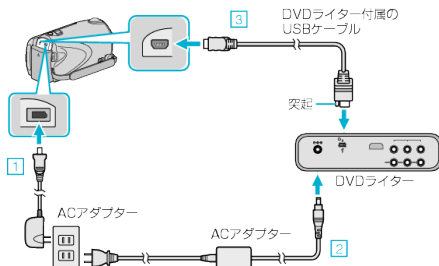
※AVCHD 対応機器のみ

ご注意:

- AVCHD 形式で作製した DVD は、標準画質の DVD プレーヤーなどでは再生できません。ディスクを取り出せなくなることがあります。

本機と DVD ライターをつないで見るとき

1 液晶モニターを閉じてから、接続する



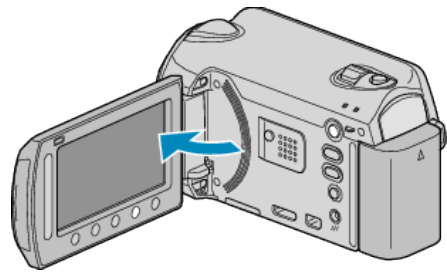
- ① 本機に AC アダプターをつなぐ
 - ② DVD ライターの AC アダプターをつなぐ
 - ③ DVD ライター付属の USB ケーブルをつなぐ
- テレビで見るときは、本機をテレビとつなぎます。

2 DVD ライターに本機で作った DVD をセットする



- ① 電源ボタンを押して、電源を入れる
- ② 取り出しボタンを押して、ディスクトレイを開ける
- ③ トレイを完全に引き出して、新しいディスクを確実にめ込む
- ④ ディスクトレイを「カチッ」と音がするまで押し閉じる

3 液晶モニターを開く



- 本体の電源が入り、バックアップメニューが表示されます。
- USB ケーブルをつないでいる間は、バックアップメニューが表示されます。

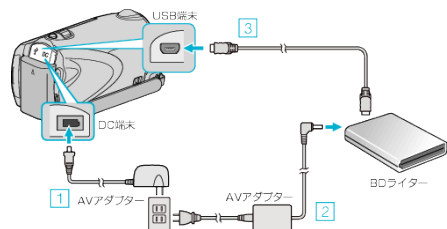
4 "再生"を選び、OK をタッチする



- 再生が始まります。

本機と外付型ブルーレイドライブをつないで見るとき

1 液晶モニターを閉じてから、接続する



- ① 本機に AC アダプターをつなぐ
- ② 外付型ブルーレイドライブの電源をつなぐ
- ③ お使いの外付型ブルーレイドライブに合った USB ケーブルで本機とつなぐ

- 外付型ブルーレイドライブの取扱説明書もご覧ください。
- テレビで見るときは、本機をテレビとつなぎます。

2 外付型ブルーレイドライブに本機で作ったブルーレイディスクをセットする

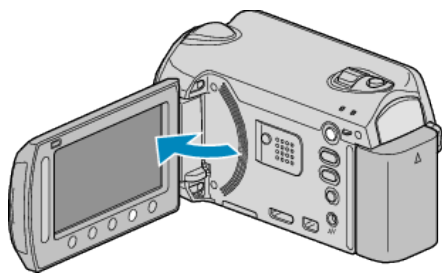
- 外付型ブルーレイドライブの電源ボタンを押して、電源を入れてください。



- ① 取り出しボタンを押して、ディスクトレイを開ける
- ② トレイを完全に引き出して、新しいディスクを確実にめ込む
- ③ ディスクトレイを「カチッ」と音がするまで押し閉じる

再生する

3 液晶モニターを開く



- 本体の電源が入り、バックアップメニューが表示されます。
- USB ケーブルをつないでいる間は、バックアップメニューが表示されません。

4 "再生"を選び、**OK** をタッチする



- 再生が始まります。

ご注意: _____

- 機器を接続するときは、必ず電源を切ってください。
電源を入れたまま接続すると、感電や故障の原因になります。

メモ: _____

- 再生できるディスクは、本機で作った DVD、またはブルーレイディスクに限ります。
- チャプターはメニューに表示されません。

DVDライターでのダイジェスト再生について

作成したディスクをプレーヤーで再生し、トップメニューから "ダイジェスト再生" を選ぶと、ディスク内の動画を数秒ずつ連続して再生します。内容の確認や、見たいシーンを探すときにお使いください。

- 通常再生に戻るには、プレーヤーのリモコンのトップメニューボタンを押して、"通常再生へ" を選んでください。

