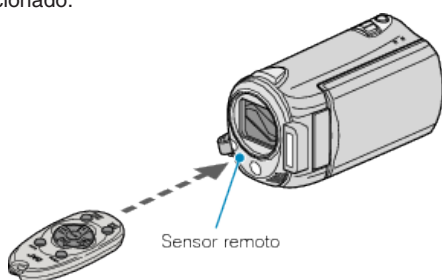


## Uso del control remoto

Se puede utilizar esta unidad desde la distancia utilizando el control remoto proporcionado.



### NOTA:

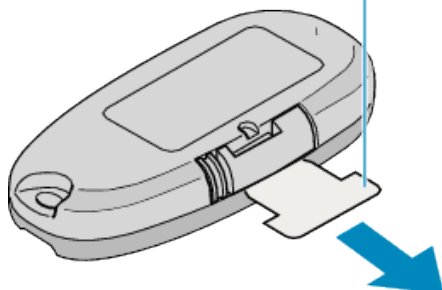
- Apunte el control remoto hacia el sensor directamente y utilícelo hasta 5 metros de esta unidad.
- Es posible que el rayo transmitido no sea eficaz o que provoque un funcionamiento incorrecto de la unidad si el sensor está directamente expuesto a la luz solar o a una iluminación fuerte.

## Preparación del control remoto



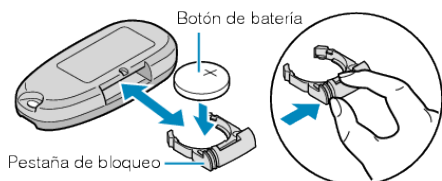
## Uso del control remoto por primera vez

Retire la placa de aislamiento



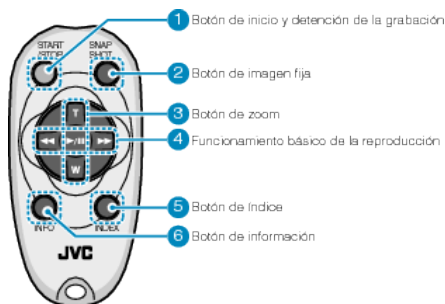
- Se incluye una pila botón (CR2025) en el control remoto en el momento de la compra. Retire la placa de aislamiento antes de su uso.

## Nueva introducción de la pila



- Retire el soporte de la pila presionando la lengüeta de bloqueo.
- Introduzca la pila botón con la lado + hacia arriba.

## Botones de funcionamiento del control remoto



### 1 Botón de inicio y detención de la grabación

- Inicia o detiene la grabación de vídeo.

### 2 Botón de imágenes fijas

- Toma una imagen fija.

### 3 Botón de zoom

- T: Acerca la imagen
- W: Aleja la imagen

### 4 Funcionamiento básico de la reproducción

Botón de funcionamiento	Descripción
Botón de reproducción/pausa ▶ /	<ul style="list-style-type: none"> <li>• Inicia o pone en pausa la reproducción de vídeos o presentaciones.</li> </ul>
Botón izquierdo ◀◀	<ul style="list-style-type: none"> <li>• Mueve el cursor hacia la izquierda.</li> <li>• Realiza una búsqueda hacia atrás durante una reproducción.</li> </ul>
Botón derecho ▶▶	<ul style="list-style-type: none"> <li>• Mueve el cursor hacia la derecha.</li> <li>• Realiza una búsqueda hacia adelante durante una reproducción.</li> </ul>
Botón T T	<ul style="list-style-type: none"> <li>• Acerca la imagen (durante una pausa)</li> <li>• Sube (+) el volumen durante una reproducción de vídeo.</li> </ul>
Botón W W	<ul style="list-style-type: none"> <li>• Aleja la imagen. (durante una pausa)</li> <li>• Baja (-) el volumen durante una reproducción de vídeo.</li> </ul>

### 5 Botón de índice

- Detiene la reproducción y regresa a la visualización de vistas en miniatura.

### 6 Botón Info

- Grabación: Muestra el tiempo (solo para vídeo) y carga de batería restantes.
- Reproducción: Muestra la información de los archivos como por ejemplo la fecha de grabación.