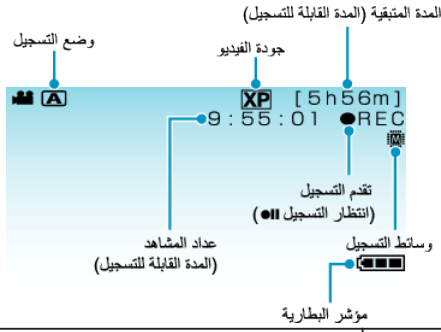


## المؤشرات أثناء تسجيل الفيديو

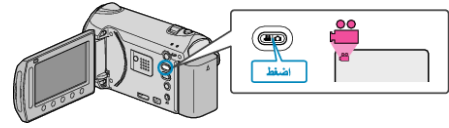


الوصف	أيقونة العرض
وضع التسجيل	اضغط على زر <b>A/M</b> لتغيير وضع التسجيل بين <b>A</b> (تلقائي) و <b>M</b> (يدوي).
جودة الفيديو	تعرض أيقونة ضبط "جودة الفيديو" المختارة في قائمة التسجيل.
المدة المتبقية (المدة القابلة للتسجيل)	تعرض المدة المتبقية لتسجيل الفيديو.
تقدم التسجيل	تظهر عند تقدم تسجيل الفيديو.
انتظار التسجيل	تظهر عند إيقاف تسجيل الفيديو مؤقتاً.
عداد المشاهد (المدة القابلة للتسجيل)	تعرض المدة المنصرمة من الفيديو الذي يتم تسجيله في الوقت الحالي.
وسائط التسجيل	تعرض أيقونة الوسائط التي يتم تسجيل الفيديو إليها. يمكن تغيير وسائط التسجيل.
مؤشر البطارية	تعرض الطاقة التقريبية المتبقية بالبطارية. يمكن الحصول على مزيد من التفاصيل حول طاقة البطارية بالضغط على زر <b>INFO</b> (معلومات).

## التقاط مقاطع فيديو في الوضع التلقائي

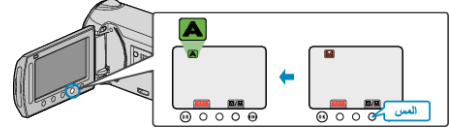
يمكنك التسجيل دون الفلق بشأن تفاصيل الإعداد عن طريق استخدام الوضع التلقائي.

1 افتح شاشة LCD وقم باختيار وضع التشغيل.



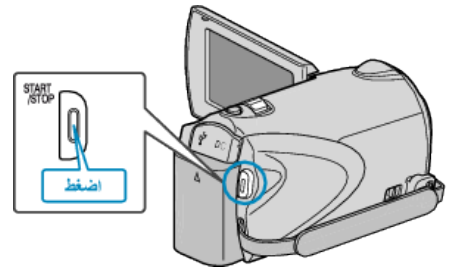
• تظهر أيقونة وضع الفيديو.

2 تحقق مما إذا كان وضع التسجيل هو وضع **Auto** (تلقائي).



• إذا كان الوضع هو **Manual** (يدوي)، المس زر **A/M**. يتغير الوضع بين الوضع التلقائي والوضع اليدوي مع كل لمسة.

3 ابدأ التسجيل.



• اضغط مرة أخرى للإيقاف.

## إعدادات مفيدة للتسجيل

- يمكن إيجاد مقاطع الفيديو بسهولة أثناء العرض من خلال تصنيفها أثناء التسجيل.
- عند ضبط "إعادة بدء سريع" على "تشغيل"، يتم تشغيل هذه الوحدة على الفور إذا قمت بفتح شاشة LCD في غضون 5 دقائق بعد فصل الطاقة من خلال غلق الشاشة.
- عند ضبط "إيقاف التيار التلقائي" على "تشغيل"، تتوقف هذه الوحدة بشكل تلقائي للحفاظ على الطاقة عند تشغيلها لمدة 5 دقائق. (فقط عند استخدام وحدة البطارية)
- عند ضبط "AE/AF" لأولوية الوجه" على "تشغيل" (إعداد افتراضي)، تكتشف هذه الكاميرا الأوجه وتضبط سطوعها تلقائيًا وتقوم بالتركيز البؤري لتسجيل الأوجه بصورة أوضح.
- في حالة نفاذ المساحة التبقية على الوسط أثناء ضبط "تسجيل مستمر" على "تشغيل"، يتم استئناف التسجيل بعد التحويل لوسط تسجيل آخر.

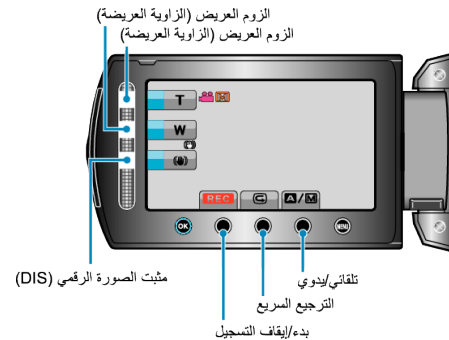
تنبيه:

- لا تعرض العدسة إلى ضوء الشمس المباشر.
- لا تستخدم هذه الوحدة في المطر أو الثلج أو الأماكن عالية الرطوبة مثل الحمام.
- لا تستخدم هذه الوحدة في الأماكن المعرضة لأتربة أو رطوبة عالية والأماكن المعرضة للبخار أو الدخان بشكل مباشر.
- يضيء مصباح الاستخدام عند تقدم تسجيل الفيديو. لا تنزع محول التيار المتردد أو وحدة البطارية أو بطاقة SD عند وميض المصباح.
- قم بعمل نسخ احتياطية من البيانات الهامة المسجلة
- يوصى بنسخ البيانات الهامة المسجلة الخاصة بك على اسطوانة DVD أو أي وسائط تخزين أخرى. لن تكون جي في سي JVC مسؤولة عن أي فقد في البيانات.

ملاحظة:

- قبل تسجيل مشهد ضروري، يوصى بإجراء تسجيل تجريبي.
- تحقق من وقت التسجيل المتبقي في الوسيط قبل بدء الالتقاط. في حالة عدم وجود مساحة كافية، قم بنقل (نسخ) البيانات إلى جهاز كمبيوتر أو اسطوانة.
- لا تنسى عمل نسخ بعد التسجيل!
- يتوقف التسجيل تلقائيًا حيث لا يمكن أن يستمر لمدة 12 ساعة متتالية أو أكثر تبعًا للمواصفات. (قد يستغرق الأمر بعض الوقت لاستئناف التسجيل.)
- بالنسبة للتسجيلات الطويلة، ينقسم الملف إلى ملفين أو أكثر إذا تعدى الحجم 4 جيجا بايت.
- يمكنك توصيل هذه الوحدة بمحول تيار متردد للتسجيل لساعات طويلة في الداخل.

## أزرار التشغيل الخاصة بتسجيل الفيديو



الوصف	أزرار التشغيل
يسمح بإجراء نفس الوظائف الخاصة بذراع الزوم. يمكن تقليل اهتزاز الكاميرا الذي غالبًا ما يحدث عند استخدام ذراع الزوم.	زوم الجانب المقرب/ العريض
يحدد ما إذا كان سيتم تقليل الاهتزاز أم لا.	مثبت تلقائي للصورة
يعمل كزر START/STOP.	بدء/إيقاف التسجيل
يتيح إمكانية عرض أحدث مقاطع الفيديو المسجلة.	مراجعة سريعة
بغير وضع التسجيل بين التلقائي واليدوي.	تلقائي/يدوي

ملاحظة:

- لا يمكن استخدام زر تشغيل الشريط المنزلق عند قلب شاشة LCD.
- يظهر الزوم عند لمس الشريط المنزلق.