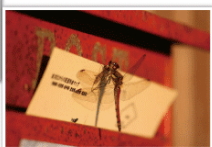


Scatti ravvicinati

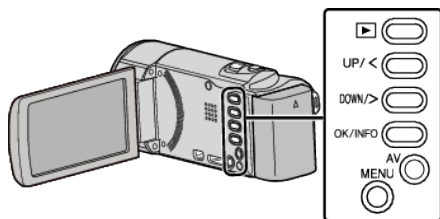
È possibile scattare dei primi piani di un soggetto utilizzando la funzione tele macro.



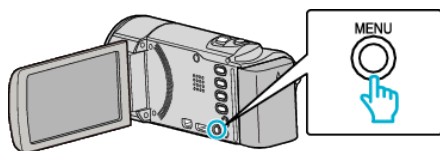
* L'immagine è solo un'impressione.

NOTA :

Per selezionare/spostare il cursore in alto/a sinistra o in basso/a destra, premere il pulsante UP/< o DOWN/>.



1 Premere MENU.



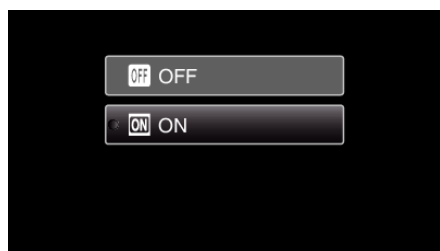
2 Selezionare "IMPOSTAZIONE MANUALE" e premere OK.



3 Selezionare "TELE MACRO" e premere OK.



4 Selezionare "ON" e premere OK.



ON	Permette di scattare primi piani fino a 50 cm con il teleobiettivo (T). Permette di scattare primi piani fino a 5 cm con il grandangolo (W).
----	---

AVVERTENZA :

- Quando non si stanno riprendendo dei primi piani, impostare "TELE MACRO" su "OFF".
In caso contrario l'immagine potrebbe risultare offuscata.

Impostazione	Dettagli
OFF	Permette di scattare primi piani fino a 1 m con il teleobiettivo (T). Permette di scattare primi piani fino a 5 cm con il grandangolo (W).