

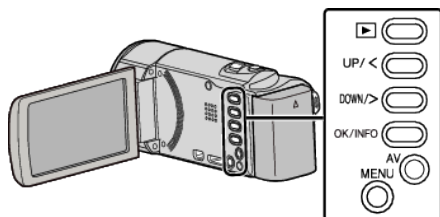
## Collegamento tramite connettore AV

Collegando il cavo AV in dotazione al connettore AV, i video possono essere riprodotti su un televisore.

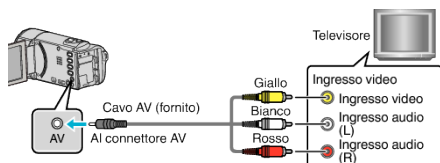
- Leggere anche il manuale delle istruzioni del televisore utilizzato.

### NOTA :

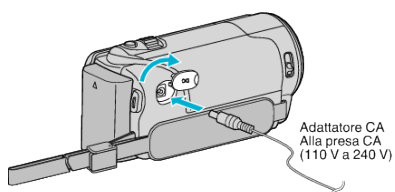
Per selezionare/spostare il cursore in alto/a sinistra o in basso/a destra, premere il pulsante UP/< o DOWN/>.



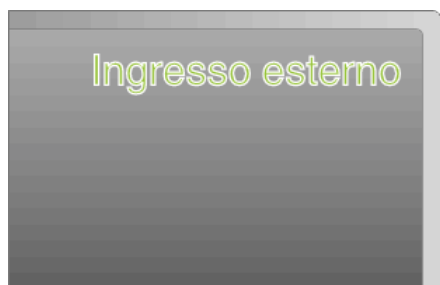
- 1 Connettersi a un televisore.



- 2 Collegare l'adattatore CA alla unità.



- L'unità si accende automaticamente quando viene collegato l'adattatore CA.
- 3 Premere il pulsante dell'ingresso esterno sul televisore per passare alla unità attraverso il connettore collegato.



- 4 Riprodurre un file.



### NOTA :

- Per riprodurre visualizzando data/ora, impostare "VISUALIZZAZIONE SU TV" nel menu "IMPOST. DI CONNESS." su "ON".
- Per domande sul televisore o sulle modalità di collegamento, contattare il produttore del televisore.