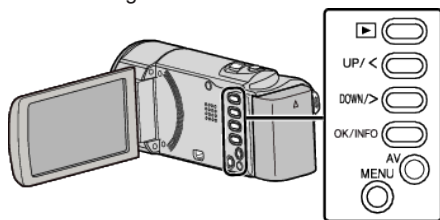


Justera fokus manuellt

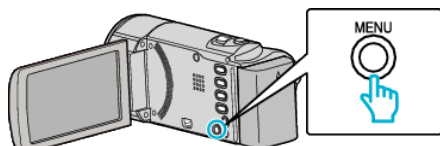
Använd denna funktion om fokusen inte är tydlig i Avancerat autoläge eller när du vill använda manuell fokusering.

ANMÄRKNING : _____

Tryck på knappen UP/< eller DOWN/> för att markera/flytta pekaren uppåt åt vänster eller nedåt åt höger.



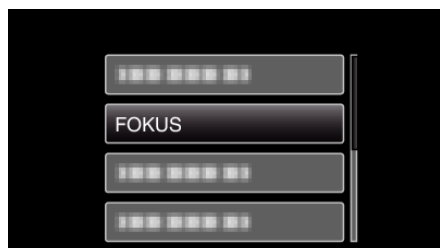
1 Tryck på MENU.



2 Välj "MANUELLA INSTÄLLNINGAR" och tryck på OK.



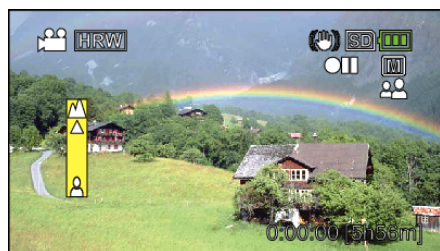
3 Välj "FOKUS" och tryck på OK.



4 Välj "MANUELL" och tryck på OK.

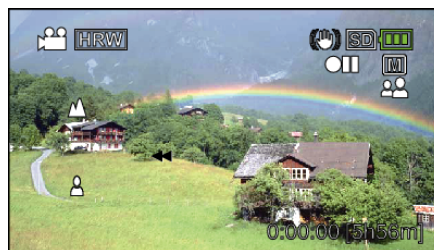


5 Justera fokus med knapparna UP/< och DOWN/>.



- Tryck på UP/< för att fokusera på ett objekt långt borta.
- Tryck på DOWN/> för att fokusera på ett objekt som är nära.

6 Tryck på OK för att bekräfta.



ANMÄRKNING : _____

- Ett motiv som fokuseras med telefoto (T) fortsätter att vara i fokus när du zoomar ut till vidvinkelläget (W).