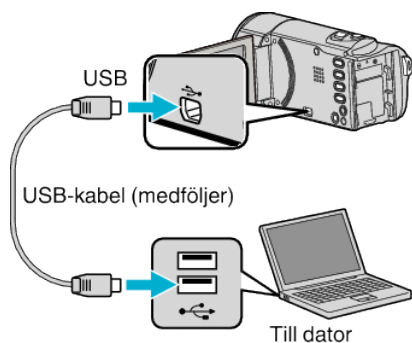


Ladda med USB-kabel

- 1 Stäng LCD-skärmen för att stänga av videokameran och koppla ur nätadaptorn samt ta ut batteripaketet ur kameran.
- 2 Starta datorn och anslut USB-kabeln till videokameran.



- Sätt inte i batteripaketet innan du anslutit USB-kabeln.
- 3 Ansluta batteripaketet.
 - Laddningslampan blinkar under laddning.
Den släcks när laddningen är klar.

ANMÄRKNING :

- Laddning via USB är ej möjligt så länge nätadaptorn är ansluten till videokameran.
- Under tiden laddning pågår ska man inte stänga av enheten eller ställa in datorn till viloläge (laddningen avbryts då).
- Med vissa datormodeller kan man ladda enheten även när datorn är avstängd. Se datorns bruksanvisning eller kontakta tillverkaren för mer information.
- Man kan även ladda med en USB-adapter (AC-V10L) som finns som tillbehör. Om man använder andra USB-adaptrar än de från JVC kan utrustningens säkerhet och prestanda inte garanteras.
- Om laddningen inte startar ska man ta ur batteripaketet och börja om från steg 1.
- Man kan inte spela in eller spela upp videor när videokameran är ansluten till datorn. Koppla ur USB-kabeln efter laddning.

Ungefärlig batteriladdningstid (Använda USB-kabel)

Batteripaket	Laddningstid
BN-VG107E (medföljer)	9 h 30 m
BN-VG114E	18 h 30 m
BN-VG121E	25 h
BN-VG138E	45 h 30 m