

外付けブルーレイドライブを準備する

メモ：
I・O DATA 製の外付型ブルーレイドライブを使用するには、下記の USB ケーブルをお買い求めください。本機に付属の USB ケーブルは使用できません。

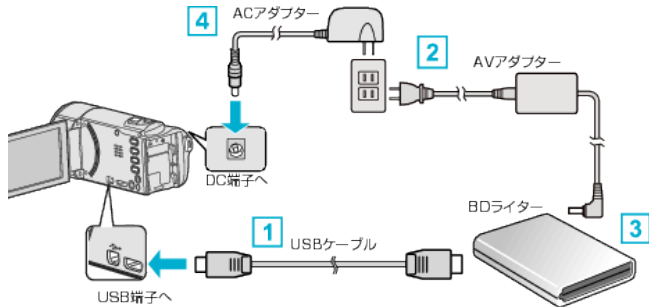
- I・O DATA 製：USB-MAB/100 ミニ A (オス) - B (オス)

また、外付型ブルーレイドライブに付属の USB ケーブルを使用するときは、下記の延長 USB ケーブルをお買い求めください。

- ビクターサービス扱い※：QAM0852-001 ミニ A (オス) - A (メス)
※最寄りのビクターサービス窓口にお問い合わせください。

1 USB ケーブルと AC アダプターを接続する

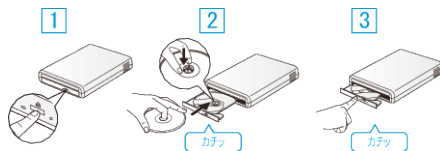
- 電源ボタン (⏻) を 2 秒以上押して、電源を切ってください。



- ① お使いの外付けブルーレイドライブに合った USB ケーブルで本機とつなぐ
- ② 外付けブルーレイドライブの電源をつなぐ
- ③ 外付けブルーレイドライブの電源を入れる
- ④ 本機に AC アダプターをつなぐ
 - AC アダプターを接続すると自動で電源が入ります。
 - 本体の電源が入り、「バックアップ」メニューが表示されます。
 - USB ケーブルをつないでいる間は、「バックアップ」メニューが表示されます。
 - 外付けブルーレイドライブの取扱説明書もご覧ください。

2 新しいディスクを入れる

- 外付けブルーレイドライブの電源ボタンを押して、電源を入れてください。



- ① 取り出しボタンを押して、ディスクトレイを開ける
- ② トレイを完全に引き出して、新しいディスクを確実にはめ込む
- ③ ディスクトレイを「カチッ」と音がするまで押して閉じる

ご注意：_____

- 機器を接続するときは、必ず電源を切ってください。
電源を入れたまま接続すると、感電や故障の原因になります。