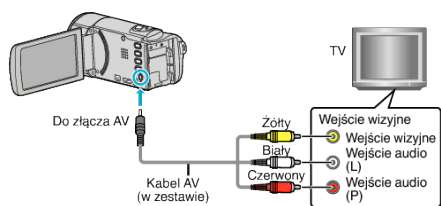


Podłączanie przez złącze AV

Po podłączeniu dołączonego kabla AV do złącza AV, na ekranie telewizora można wyświetlać filmy.

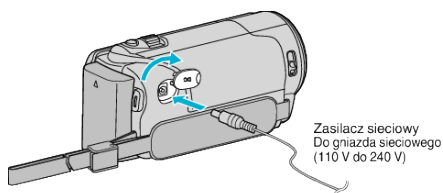
- Należy również zapoznać się z instrukcją obsługi używanego telewizora.

1 Podłączenie do TV.



- Wyłącz kamerę naciskając przycisk  przez około 2 sekundy.

2 Podłącz zasilacz sieciowy do urządzenia.



3 Naciśnij zewnętrzny przycisk wejścia na telewizorze, aby włączyć to urządzenie za pośrednictwem połączonych złączy.



4 Odtwórz plik.



UWAGA :

- Pytania dotyczące telewizora lub sposobu podłączenia należy kierować do producenta telewizora.