

## 外付けブルーレイドライブを準備する

メモ：  
I・O DATA 製の外付型ブルーレイドライブを使用するには、下記の USB ケーブルをお買い求めください。本機に付属の USB ケーブルは使用できません。

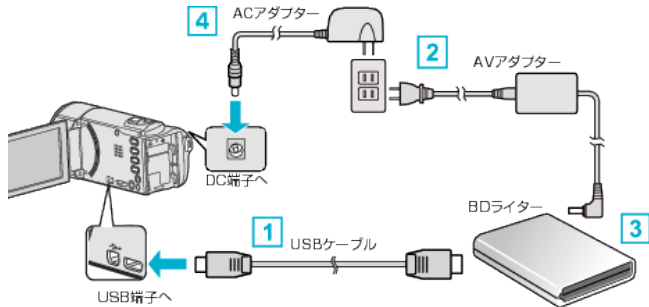
- I・O DATA 製：USB-MAB/100 ミニ A (オス) – B (オス)

また、外付型ブルーレイドライブに付属の USB ケーブルを使用するときは、下記の延長 USB ケーブルをお買い求めください。

- ビクターサービス扱い※：QAM0852-001 ミニ A (オス) – A (メス)  
※最寄りのビクターサービス窓口にお問い合わせください。

### 1 USB ケーブルと AC アダプターを接続する

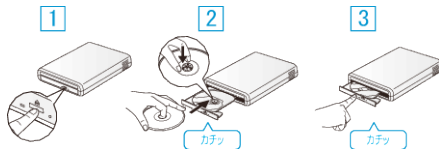
- 電源ボタン (⏻) を 2 秒以上押して、電源を切ってください。



- 1 お使いの外付けブルーレイドライブに合った USB ケーブルで本機とつなぐ
- 2 外付けブルーレイドライブの電源をつなぐ
- 3 外付けブルーレイドライブの電源を入れる
- 4 本機に AC アダプターをつなぐ
  - AC アダプターを接続すると自動で電源が入ります。
  - 本体の電源が入り、「バックアップ」メニューが表示されます。
  - USB ケーブルをつないでいる間は、「バックアップ」メニューが表示されます。
  - 外付けブルーレイドライブの取扱説明書もご覧ください。

### 2 新しいディスクを入れる

- 外付けブルーレイドライブの電源ボタンを押して、電源を入れてください。



- 1 取り出しボタンを押して、ディスクトレイを開ける
- 2 トレイを完全に引き出して、新しいディスクを確実にはめ込む
- 3 ディスクトレイを「カチッ」と音がするまで押して閉じる

ご注意：\_\_\_\_\_

- 機器を接続するときは、必ず電源を切ってください。  
電源を入れたまま接続すると、感電や故障の原因になります。