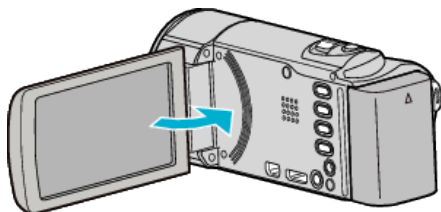


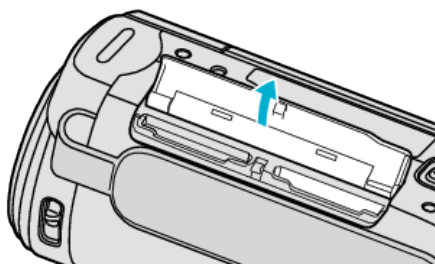
Een SD-kaart plaatsen (GZ-HM650/GZ-HM655)

Wanneer er een in de handel verkrijgbare SD-kaart wordt geplaatst, kunnen er verder opnamen worden gemaakt op de kaart wanneer de resterende opnametijd op het interne geheugen is opgebruikt.

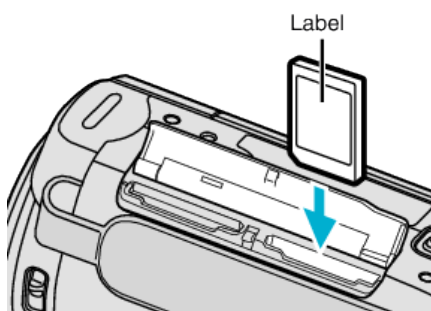
- 1 Sluit de LCD-monitor.



- 2 Open de hoes.



- 3 Plaats een SD-kaart.



- Breng ze aan met het etiket naar buiten gericht.

Waarschuwing

- Let op dat u de kaart niet in de verkeerde richting plaatst. Hierdoor kunnen het apparaat en de kaart beschadigd raken.
- Schakel dit apparaat uit alvorens een kaart te plaatsen of te verwijderen.
- Zorg bij het plaatsen van de kaart dat u het metalen contactoppervlak niet aanraakt.

OPMERKING :

- Wanneer "NAADLOZE OPNAME" is ingesteld op "AAN", kunnen er verder opnamen worden gemaakt op de SD-kaart wanneer de resterende opnametijd in het interne geheugen is opgebruikt.
- Om te kunnen opnemen op de kaart, moeten de mediuminstellingen worden geregeld.
Als er geen kaart beschikbaar is, stelt u de mediuminstellingen in op "INTERN GEHEUGEN" om te kunnen opnemen.
- Om kaarten te gebruiken die gebruikt zijn geweest in andere apparaten, moeten u deze kaarten formatteren (initialiseren) met "SD-KAART FORMATTEREN" via mediuminstellingen.

De kaart verwijderen

Druk de SD-kaart eenmaal naar binnen en trek ze vervolgens recht eruit.

