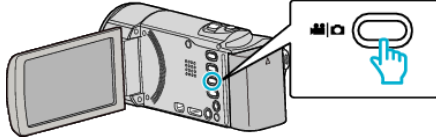


Onderwerpen duidelijk vastleggen (PRIORIT. AANR. AE/AF)

"PRIORIT. AANR. AE/AF" is een functie die de scherpstelling en de helderheid aanpast op basis van een aangetikte positie. Door het gezicht van een persoon op voorhand te registreren, kunt u de tracering van deze persoon activeren, zelfs zonder een specifieke selectie tijdens de opname. Deze functie is zowel voor video's als voor stilstaande beelden beschikbaar.

- 1 Selecteer de video- of stilstaand beeld-stand.



- Het pictogram van de video- of stilstaand beeld-stand verschijnt.

- 2 Tik op "MENU".



- 3 Tik op "PRIORIT. AANR. AE/AF".



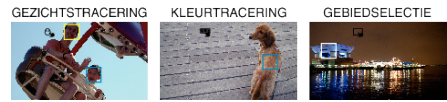
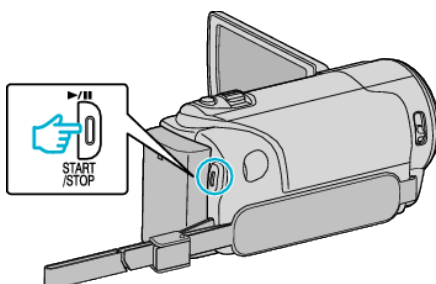
- Tik op \wedge of \vee om naar boven of naar beneden te gaan voor een verdere selectie.
- Tik op \times om het menu af te sluiten.
- Tik op \curvearrowright om terug te keren naar het vorige scherm.

- 4 Tik op de gewenste instelling.



- De focus en de helderheid worden automatisch aangepast, afhankelijk van het geselecteerde item. Er verschijnt bovendien een groen of wit frame rond het onderwerp, waarop de aanpassingen van de focus en de helderheid zijn gebaseerd.

- 5 Start de opname en tik de gewenste positie aan.



- De focus en helderheid worden automatisch aangepast op basis van de aangetikte positie (gezicht/kleur/gebied). Er verschijnt een blauw frame rond het geselecteerde onderwerp (gezicht/kleur), terwijl er een wit frame verschijnt rond het geselecteerde gebied.
- Om de instelling te annuleren, tikt u op een positie buiten het groene of witte frame.
- Tik om te resetten nogmaals op de gewenste positie (gezicht/kleur/gebied).

Instelling	Nadere bijzonderheden
UIT	Deactiveert de functie.
GEZICHTSTRACERING	verschijnt op het scherm. De opname wordt gemaakt terwijl het aangetikte gezicht (onderwerp) wordt getraceerd en automatisch wordt aangepast met de juiste focus en helderheid. Er verschijnt bovendien een groen frame rond het aangetikte gezicht (onderwerp). (Wanneer het gezicht van een persoon wordt geregistreerd, wordt het hoofdonderwerp en verschijnt het groene frame zelfs zonder een specifieke selectie.)
KLEURTRACERING	verschijnt op het scherm. De opname wordt gemaakt terwijl de aangetikte kleur (onderwerp) wordt getraceerd en automatisch wordt aangepast met de juiste focus en helderheid. Er verschijnt bovendien een groen frame rond de aangetikte kleur (onderwerp).
GEBIEDSELECTIE	verschijnt op het scherm. De opname wordt gemaakt terwijl het aangetikte gebied (vaste positie) automatisch wordt aangepast met de juiste focus en helderheid. Er verschijnt bovendien een groen frame rond het aangetikte gebied.

OPMERKING :

- Wanneer "PRIORIT. AANR. AE/AF" is ingesteld, wordt "FOCUS" automatisch ingesteld op "AUTOM".
- Tik opnieuw op de geselecteerde positie (gezicht/kleur/gebied) om de instelling te annuleren. (De instelling blijft geldig voor geregistreerde gezichten.)
- Tik op een niet-geselecteerde positie (gezicht/kleur/gebied) om te resetten.
- Als de camera een onderwerp uit het oog verliest, tikt u opnieuw op het onderwerp.
- De instellingen worden geannuleerd wanneer de zoomfunctie wordt gebruikt. (alleen "GEBIEDSELECTIE")
- Als "GEZICHTSTRACERING" wordt ingesteld na de gezichtsregistratie, verschijnt het blauwe frame rond het gezicht waarvoor de hoogste prioriteit is geregistreerd.
- Bij de opname van geregistreerde gezichten met "GEZICHTSTRACERING" worden de focus en helderheid automatisch aangepast, zelfs zonder een specifieke selectie. Geregistreerde gezichten kunnen bovendien terug worden getraceerd, zelfs als ze uit het oog worden verloren. Daarom wordt aanbevolen de gezichten die vaak worden opgenomen met deze camera op voorhand te registreren.
- Als "KLEURTRACERING" is ingesteld, kan het beoogde onderwerp (de beoogde kleur) veranderen als er vergelijkbare kleuren worden gedetecteerd. Tik in dit geval opnieuw op het onderwerp. Het beoogde onderwerp (de beoogde kleur) kan ook terug worden getraceerd als ze binnen een specifieke periode in het midden van het scherm verschijnt.

LET OP :

- Onderwerpen dichtbij de zijkanten van de LCD-monitor zullen mogelijk niet reageren of worden herkend wanneer ze worden aangetikt. Verplaats het onderwerp in dit geval naar het midden en tik opnieuw.

- "KLEURTRACERING" werkt mogelijk niet goed in de volgende gevallen:
 - bij de opname van onderwerpen zonder contrast
 - bij de opname van onderwerpen die zich op hoge snelheid verplaatsen
 - bij een opname in een donkere ruimte
 - bij een verandering van de helderheid van de omgeving
 - Bij de instelling van "GEZICHTSTRACERING" kan het onderwerp uit het oog worden verloren als de camera zeer snel verticaal of horizontaal wordt verplaatst. Niet-geregistreerde gezichten kunnen niet terug getraceerd worden. Tik op het onderwerp om het terug te traceren.
Voor geregistreerde gezichten worden de focus en helderheid automatisch aangepast, zelfs zonder een specifieke selectie.
Geregistreerde gezichten kunnen bovendien terug worden getraceerd, zelfs als ze uit het oog worden verloren. Daarom wordt aanbevolen de gezichten die vaak worden opgenomen met deze camera op voorhand te registreren.
-