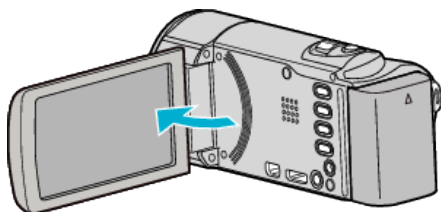


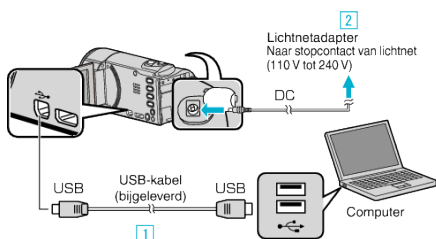
Een backup maken van alle bestanden

Controleer voor u een backup maakt of er genoeg vrije ruimte is op de harde schijf (HDD) van de computer.

1 Open de LCD-monitor.



2 Sluit de USB-kabel en de lichtnetadapter aan.



- 1 Maak een verbinding met de bijgeleverde USB-kabel.
 - 2 Sluit de lichtnetadapter aan op dit apparaat.
- Dit apparaat wordt automatisch ingeschakeld wanneer de lichtnetadapter wordt verbonden.
 - Zorg ervoor dat u de bijgeleverde lichtnetadapter van JVC gebruikt.
- 3 Het menu "APPARAAT SELECTEREN" verschijnt.

3 Tik op "AANSLUITEN OP PC".

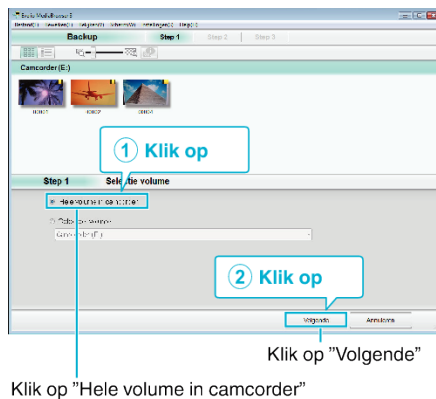


4 Tik op "BACKUP MAKEN".



- Tik op X om het menu af te sluiten.
- Tik op ↶ om terug te keren naar het vorige scherm.
- De bijgeleverde software Everio MediaBrowser 3 wordt op de computer opgestart.
De volgende bewerkingen moeten worden uitgevoerd op de computer.

5 Selecteer het volume.

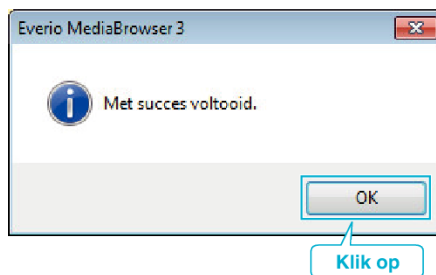


6 Start de backup.



- De backup wordt gestart.

7 Druk nadat de backup is voltooid op "OK".



OPMERKING :

- Plaats voor het maken van een backup de SD-kaart waarop de video's en stilstaande beelden zijn opgeslagen in dit apparaat.
- Als u problemen ondervindt met de bijgeleverde Everio MediaBrowser 3-software, raadpleeg dan het "Pixela Centrum voor Gebruikersondersteuning".

Telefoon	VSA en Canada (Engels): +1-800-458-4029 (tolvrij) Europa (VK, Duitsland, Frankrijk en Spanje) (Engels/Duits/Frans/Spaans): +800-1532-4865 (tolvrij) Andere landen in Europa (Engels/Duits/Frans/Spaans): +44-1489-564-764 Azië (Filippijnen) (Engels): +63-2-438-0090 China (Chinees): 10800-163-0014 (tolvrij)
Homepage	http://www.pixela.co.jp/oem/jvc/mediabrowser/e/

- Wis ongewenste video's voor u een backup maakt.
Een backup maken van veel video's vraagt tijd.

Dit apparaat loskoppelen van de computer

1 Klik op "Hardware veilig verwijderen en media uitwerpen".



- 2 Klik op "USB apparaat voor massaopslag veilig verwijderen".
- 3 (voor Windows Vista) Klik op "OK".
- 4 Koppel de USB-kabel los en sluit de LCD-monitor.