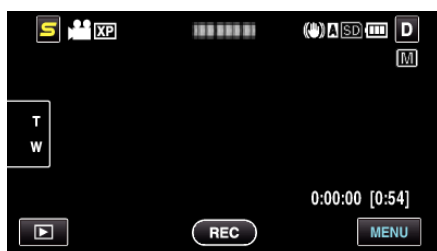


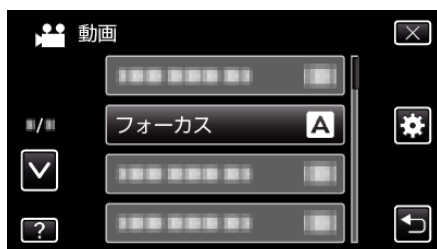
## 手動でピントを合わせる

インテリジェントオートでピントが合わないときや、手動でピントを合わせたいときに設定します。

### 1 "MENU"をタッチする

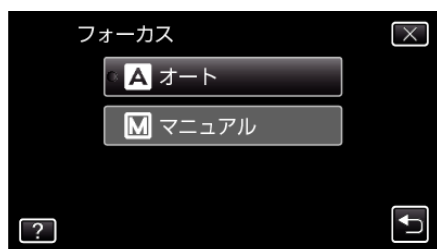


### 2 "フォーカス"をタッチする

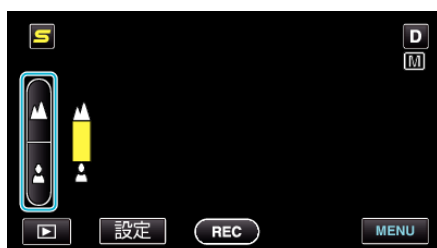


- ▲ または ▼ をタッチすると、画面をスクロールできます。
- ✕ をタッチすると、メニューを閉じます。
- ↶ をタッチすると、前画面に戻ります。

### 3 "マニュアル"をタッチする

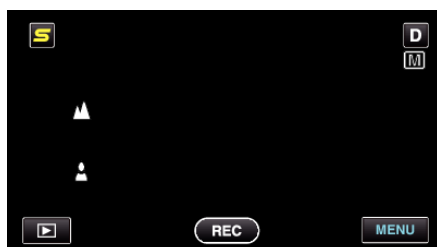


### 4 ピントを調整する



- ▲ をタッチすると、遠くの被写体にピントが合います。
- ▼ をタッチすると、近くの被写体にピントが合います。

### 5 "設定"をタッチして、確定する



- ピントを確定するとピント枠が消え、▲ と ▼ が表示されます。(アイコンは点滅している場合があります。)

メモ:

- 望遠(T)側でピントを合わせてから広角(W)にすると、ピントがずれません。