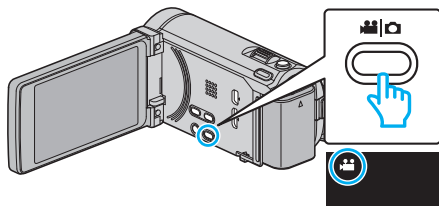


スローモーションを撮影する(高速撮影)

撮影速度を上げて動きを強調したスローモーション動画を撮影し、再生時に滑らかなスローモーション映像を再生できます。ゴルフのスイングなどを確認したいときに便利です。

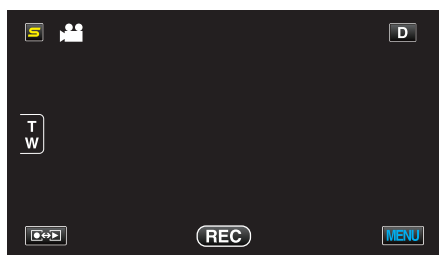
撮影速度	300 fps
画像サイズ	720×480
最大撮影可能時間	144 分
最大再生可能時間	12 時間
モニター接続時の映像サイズ	1920×1080

1 液晶モニターを開き、動画を選ぶ

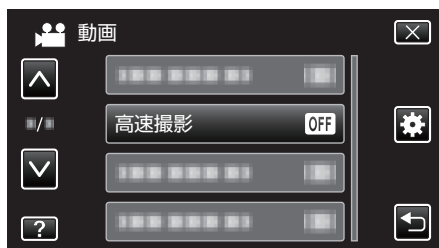


- アイコンが動画モードになります。

2 "MENU"をタッチする



3 "HIGH SPEED RECORDING"をタッチする

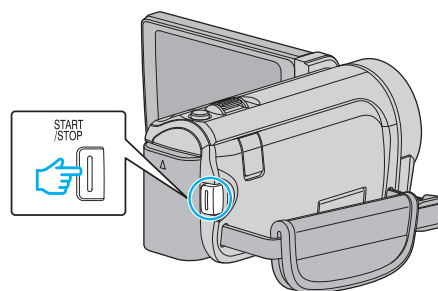


4 "ON"をタッチする



- "ON"をタッチすると、1秒間に300コマで撮影できるようになります。
- 高速撮影をしたくない場合は、"OFF"をタッチしてください。

5 撮影を開始する



- もう一度、START/STOP ボタンを押すと撮影を停止します。
- 高速撮影の設定は、電源を切ると解除されます。

メモ:

- ほかの動画より画像が粗くなります。また、撮影中に LCD モニターに表示される映像も画質が粗くなります。
- 撮影した動画に音声は記録されません。
- 高速撮影を設定している間は、光学ズームのみ使えます。撮影を開始すると、ズームは使えなくなります。
- 再生するときは、実際の撮影時間と比べて 5 倍の再生時間になります。(例)1 分間撮影した場合、再生時間は 5 分間となります。
- 高速撮影では、"TOUCH PRIORITY AE/AF"が "OFF"に設定されます。また、"DIS"が "OFF"に設定されますので、三脚を使用して明るい場所であるべく被写体を拡大して撮影することをおすすめします。