

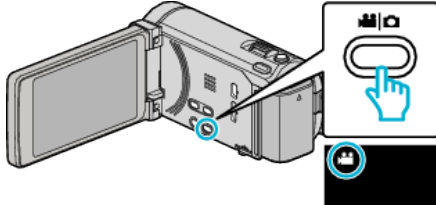
iTunes 用の動画を撮影する

EXPORT 設定をして撮影すると、本機とパソコンを接続したときにアップル社のソフト iTunes に動画を移動できるようになります。

iTunes 用の動画は、"LIB."を表示させて撮影します。
動画の転送には付属ソフトを使用します。

メモ： _____
iTunes と iPod については、下記をご覧ください。
<http://www.apple.com/jp/itunes/>

1 動画を選ぶ



- アイコンが動画モードになります。

2 "MENU"をタッチする



3 "EXPORT 撮影"をタッチする

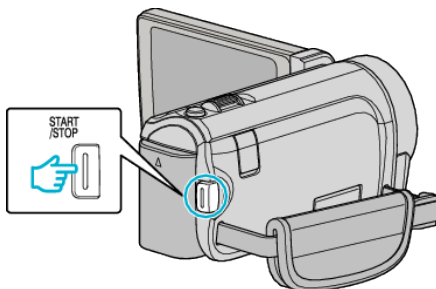


4 "入"をタッチする



- 設定が "入"になると、画面に "LIB."マークが表示されます。
- 設定を解除するときは、"切"にしてください。

5 撮影を開始する



- もう一度押すと撮影を停止します。

メモ： _____

- "タイムラプス撮影"を設定しているときは、"EXPORT 撮影"を設定できません。

撮影した動画を iPod に入れるときは

付属ソフト Everio MediaBrowser 3 BE を使って iTunes に転送できます。ソフトをパソコンにインストールして、本機をパソコンに接続してください。

- ソフトの操作については、同ソフトのヘルプをご覧ください。
- iPod への転送については、iTunes のヘルプをご覧ください。

iTunes に転送できないときは

- 付属ソフト Everio MediaBrowser 3 BE のヘルプの「最新の製品情報はこちら」の「Q&A」、「最新情報」、「ダウンロード情報」などを確認してください。