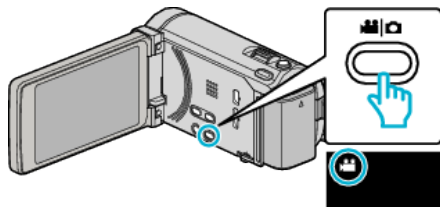


## Grabación a intervalos (GRAB. POR INTERVALO)

Permite la visualización momentánea de los cambios de una escena que ocurren lentamente durante un periodo prolongado de tiempo tomando cuadros a un intervalo determinado.

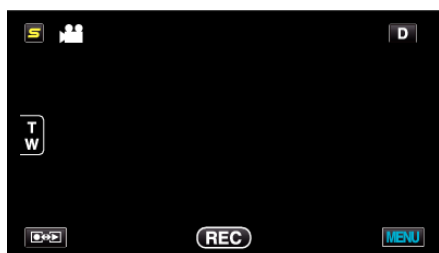
Es muy útil para realizar observaciones, como por ejemplo cuando se abre el capullo de una flor.

1 Abra el monitor LCD y seleccione el modo vídeo.



- Aparece el icono de modo vídeo.

2 Pulse "MENU".



3 Pulse "GRAB. POR INTERVALO".



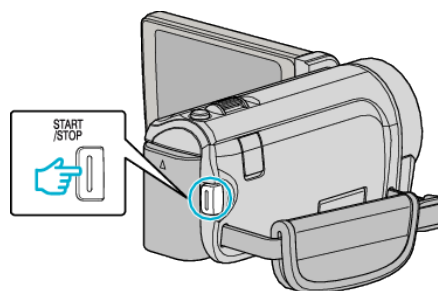
- Pulse  $\wedge$  o  $\vee$  para moverse hacia arriba o hacia abajo para realizar más selecciones.
- Pulse X para ver el menú.
- Pulse  $\leftarrow$  para regresar a la pantalla anterior.

4 Pulse para seleccionar el intervalo de grabación (1 a 80 segundos).



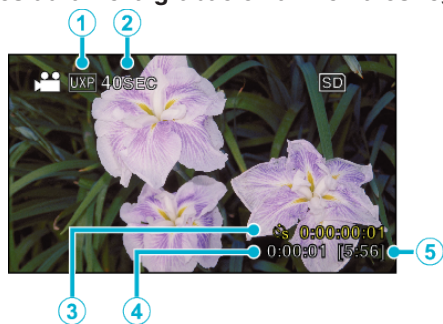
- Cuanto mayor es el número de segundos, mayor es el intervalo de grabación.
- Pulse  $\wedge$  o  $\vee$  para moverse hacia arriba o hacia abajo para realizar más selecciones.
- Pulse X para ver el menú.
- Pulse  $\leftarrow$  para regresar a la pantalla anterior.

5 Inicie la grabación.



- Se toma un fotograma a los intervalos del periodo seleccionado.
- Si el intervalo de grabación se ajusta en "INTERVALO 20 SEG" o superior, esta unidad cambia a modo ahorro de energía entre las grabaciones. En el siguiente punto de grabación, el modo de ahorro de energía se apaga y la grabación se inicia automáticamente.
- Presione el botón START/STOP nuevamente para detener la grabación.

Indicaciones durante la grabación a intervalos regulares



	Visualización	Descripción
①	Calidad de vídeo	Muestra el icono de la calidad de vídeo ajustada.
②	Indicador de velocidad	Muestra el intervalo de grabación ajustado.
③	Tiempo grabado	Muestra el tiempo real grabado del vídeo. El tiempo grabado aumenta en unidades de fotogramas.
④	Tiempo real transcurrido	Muestra el tiempo real transcurrido después de que se inicia la grabación.
⑤	Tiempo restante de grabación	Tiempo restante para la grabación con la calidad de vídeo que se ha seleccionado.

Ajuste a intervalos regulares

Cuanto mayor es el número de segundos, mayor es el intervalo de grabación.

Ajuste	Detalles
OFF	Desactiva la función.
INTERVALO 1 SEG	Toma un fotograma a intervalos de 1 segundo. Los vídeos grabados se reproducirán a 25 veces la velocidad normal.
INTERVALO 2 SEG	Toma un fotograma a intervalos de 2 segundo. Los vídeos grabados se reproducirán a 50 veces la velocidad normal.
INTERVALO 5 SEG	Toma un fotograma a intervalos de 5 segundo. Los vídeos grabados se reproducirán a 125 veces la velocidad normal.
INTERVALO 10 SEG	Toma un fotograma a intervalos de 10 segundo. Los vídeos grabados se reproducirán a 250 veces la velocidad normal.
INTERVALO 20 SEG	Toma un fotograma a intervalos de 20 segundo. Los vídeos grabados se reproducirán a 500 veces la velocidad normal.
INTERVALO 40 SEG	Toma un fotograma a intervalos de 40 segundo. Los vídeos grabados se reproducirán a 1000 veces la velocidad normal.
INTERVALO 80 SEG	Toma un fotograma a intervalos de 80 segundo. Los vídeos grabados se reproducirán a 2000 veces la velocidad normal.

Precaución :

- No se puede grabar sonido durante la grabación a intervalos regulares.
- El zoom, la grabación simultánea de imágenes fijas y el estabilizador de imágenes no están disponibles en la grabación a intervalos regulares.
- Cuando se detiene la grabación con un tiempo de grabación menor a "0:00:00:14", no se podrá guardar el vídeo.
- La grabación ininterrumpida es deshabilitada con la grabación a intervalos regulares.

Nota :

- Los ajustes de grabación a intervalos regulares no se guardan cuando la alimentación está apagada.
- La grabación se detiene automáticamente después de 99 horas.
- Utilice un trípode y un adaptador de CA para grabaciones a intervalos regulares cuando éstos son prolongados.  
También se recomienda fijar el enfoque y balance de blancos manualmente.