

Preparar una unidad externa de Blu-ray


Nota :

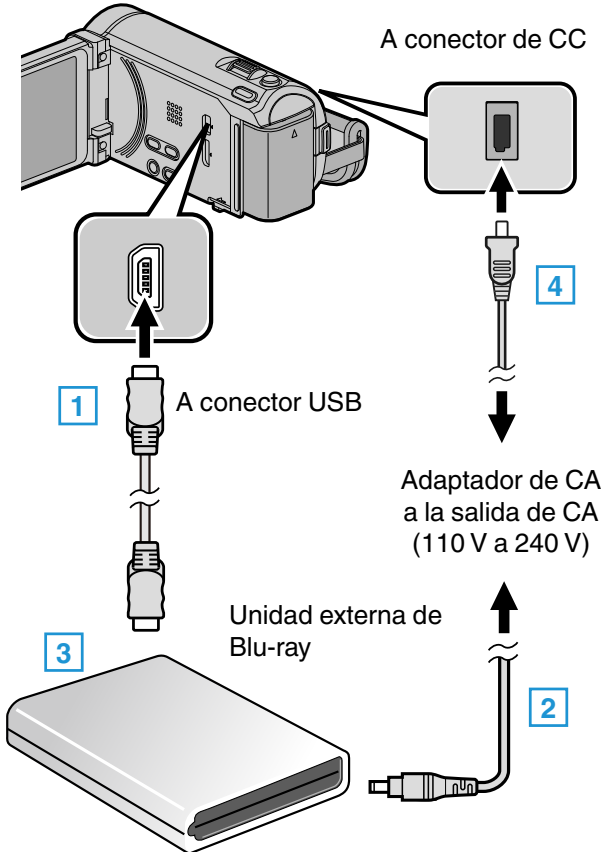
Al conectar a una unidad externa de Blu-ray, utilice un cable USB con conectores mini-A (Macho) – B (Macho). El cable USB provisto con esta unidad no puede utilizarse.

- Para utilizar el cable USB que se proporciona junto con la unidad externa de Blu-ray, adquiera el alargador USB.

Mini A (macho) A (hembra)
(Número de pieza: QAM0852-001)

1 Conecte el cable USB y el adaptador de CA.

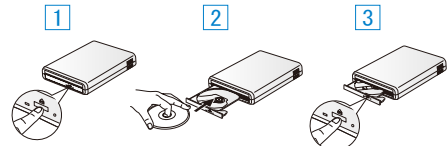
- Apague la videocámara presionando el botón  durante unos 2 segundos.



- 1 Conectar el cable USB de la unidad externa de Blu-ray a esta unidad.
- 2 Conectar el adaptador de CA de la unidad externa de Blu-ray.
- 3 Encienda la unidad externa de Blu-ray.
- 4 Conecte el adaptador de CA a esta unidad.
 - Esta unidad se enciende automáticamente cuando se conecta el adaptador de CA.
 - La unidad se enciende y el menú "COPIA DE SEGURIDAD" aparece.
 - Mientras que el cable USB esté conectado, aparecerá el menú "COPIA DE SEGURIDAD".
 - Consulte también el manual de instrucciones de la unidad externa de Blu-ray.

2 Inserte un nuevo disco.

- Presione el botón de encendido en la unidad de Blu-ray externa para conectar la energía.



- 1 Presione el botón de expulsión para abrir la bandeja.
- 2 Cargue un nuevo disco correctamente.
- 3 Presione el botón de expulsión para cerrar la bandeja.

Precaución :

- Asegúrese de apagar la alimentación cuando se conectan los dispositivos.
De lo contrario, es posible que hayan choques eléctricos o un mal funcionamiento de la unidad.