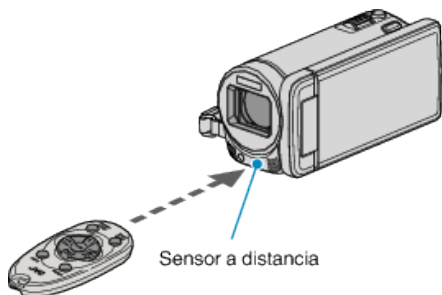


Utilizar el control remoto (para GZ-HM960)

Se puede utilizar esta unidad desde la distancia utilizando el control remoto proporcionado.



Nota :

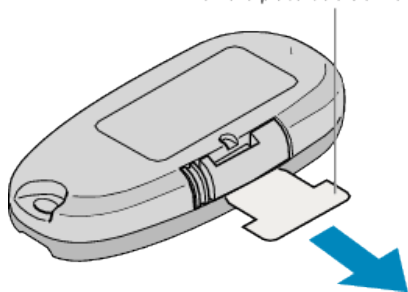
- Apunte el control remoto hacia el sensor directamente y utilícelo hasta 5 metros de esta unidad.
- Es posible que el rayo transmitido no sea eficaz o que provoque un funcionamiento incorrecto de la unidad si el sensor está directamente expuesto a la luz solar o a una iluminación fuerte.

Preparación del control remoto



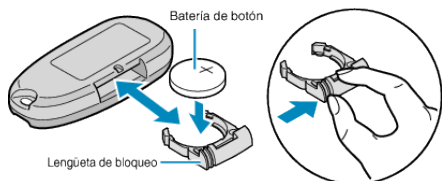
Uso del control remoto por primera vez

Retire la placa de aislamiento



- Se incluye una pila botón (CR2025) en el control remoto en el momento de la compra. Retire la placa de aislamiento antes de su uso.

Nueva introducción de la pila



- Retire el soporte de la pila presionando la lengüeta de bloqueo.
- Introduzca la pila botón con la lado + hacia arriba.

Botones de funcionamiento del control remoto



- 1 Botón de inicio y detención de la grabación
 - Inicia o detiene la grabación de vídeo.
- 2 Botón de imágenes fijas
 - Toma una imagen fija.
- 3 Botón de zoom
 - T: Acerca la imagen
 - W: Aleja la imagen
- 4 Funcionamiento básico de la reproducción

Botón de funcionamiento	Descripción
Botón de reproducción/pausa ▶ /	<ul style="list-style-type: none"> • Inicia o pone en pausa la reproducción de videos o presentaciones.
Botón izquierdo ◀◀	<ul style="list-style-type: none"> • Mueve el cursor hacia la izquierda. • Realiza una búsqueda hacia atrás durante una reproducción.
Botón derecho ▶▶	<ul style="list-style-type: none"> • Mueve el cursor hacia la derecha. • Realiza una búsqueda hacia adelante durante una reproducción.
Botón T T	<ul style="list-style-type: none"> • Sube (+) el volumen durante una reproducción de video.
Botón W W	<ul style="list-style-type: none"> • Baja (-) el volumen durante una reproducción de video.

- 5 Botón de índice
 - Detiene la reproducción y vuelve a la pantalla de índice.
- 6 Botón Info
 - Grabación: Muestra el tiempo (sólo para vídeo) y carga de batería restantes.
 - Reproducción: Muestra información de archivos tales como fecha de grabación.