

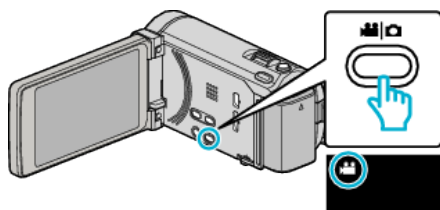
## Grabación en Cámara Lenta (alta velocidad)

Puede grabar vídeos en cámara lenta aumentando la velocidad de grabación para enfatizar los movimientos, y volver a reproducir el vídeo en cámara lenta suavemente.

Es una función útil para comprobar movimientos, tales como los golpes de golf.

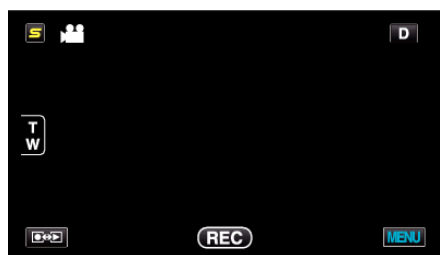
<b>Velocidad de Grabación</b>	250 fps
<b>Tamaño de imagen</b>	720x576
<b>Tiempo máximo de grabación</b>	144 m
<b>Tiempo máximo de reproducción</b>	12 h
<b>Tamaño de imagen cuando se conecta al monitor</b>	1.920x1.080

1 Abra el monitor LCD y seleccione el modo vídeo.



- Aparece el icono de modo vídeo.

2 Pulse "MENU".



3 Pulse "GRAB. A ALTA VELOC.".

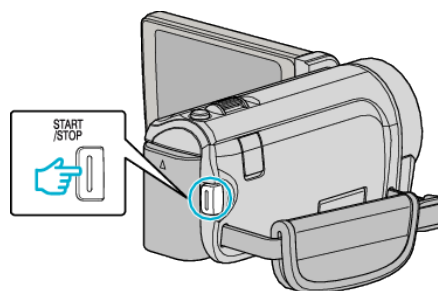


4 Pulse "ON".



- Cuando se pulsa "ON", pueden grabarse 250 imágenes en 1 segundo.
- Para cancelar la grabación de alta velocidad, pulse "OFF".

5 Inicie la grabación.



- Presione el botón START/STOP nuevamente para detener la grabación.
- Los ajustes de grabación de alta velocidad no se guardan cuando la alimentación está apagada.

### Nota :

- Las imágenes pueden parecer más veteadas que las de otros vídeos. La imagen que se visualiza en el monitor LCD durante la grabación también puede parecer más veteada.
- El sonido de audio no se graba junto con el vídeo.
- Cuando la grabación a alta velocidad está habilitada, sólo puede utilizarse el zoom óptico. Sin embargo, no puede usarse la función de zoom una vez comenzada la grabación.
- El tiempo de reproducción será 5 veces el tiempo de grabación real. (Ejemplo: Si el tiempo de grabación es de 1 minuto, el tiempo de reproducción será de 5 minutos).
- Durante la grabación de alta velocidad, "PRIOR. TOQUE AE/AF" está ajustado en "OFF". Asimismo, al estar "DIS" ajustado en "OFF", se recomienda utilizar un trípode y realizar la grabación en una ubicación iluminada con el sujeto lo más ampliado posible.