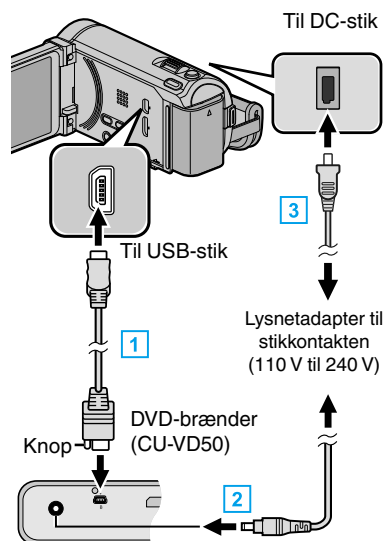


Klargøring af en dvd-brænder (CU-VD50)

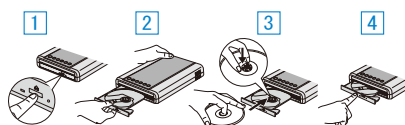
1 Forbind USB-kablet og lysnetadapteren.

- Sluk videokameraet ved at trykke på -knappen i ca. 2 sekunder.



- 1 Forbind det medfølgende USB-kabel med dvd-brænderen.
- 2 Forbind lysnetadapteren med dvd-brænderen.
- 3 Forbind lysnetadapteren til enheden.
 - Dette apparat bliver automatisk tændt når AC-adapteren tilkobles.
 - Denne enhed tænder og „BACK-UP“-menuen kommer frem.
 - Når USB-kablet er tilsluttet, vises „BACK-UP“-menuen.
 - Se også dvd-brænderens brugervejledning.

2 Tænd dvd-brænderen og indsæt en ny disk.



- 1 Tryk på power-knappen for at tænde for strømmen.
- 2 Tryk på eject-knappen for at åbne diskskuffen.
- 3 Træk skuffen helt ud, og indsæt en ny dvd korrekt.
- 4 Skub diskskuffen godt på plads, indtil den giver et klik.

FORSIGTIG :

- Sørg for, at der er slukket for strømmen, når enhederne forbindes. Ellers er der fare for stød eller funktionsfejl.

BEMÆRK :

- Alle knapperne på dvd-brænderen CU-VD50 virker, bortset fra power- og eject-knappen på DVD-brænderen, virker ikke når de er koblet til denne enhed.