

Klargøring af et eksternt Blu-ray-drev

BEMÆRK :

Brug et USB-kabel med mini-A (han) - B (han) stik, ved tilslutning til det eksterne Blu-ray drev.

Det USB-kabel som leveres med dette apparat kan ikke bruges.

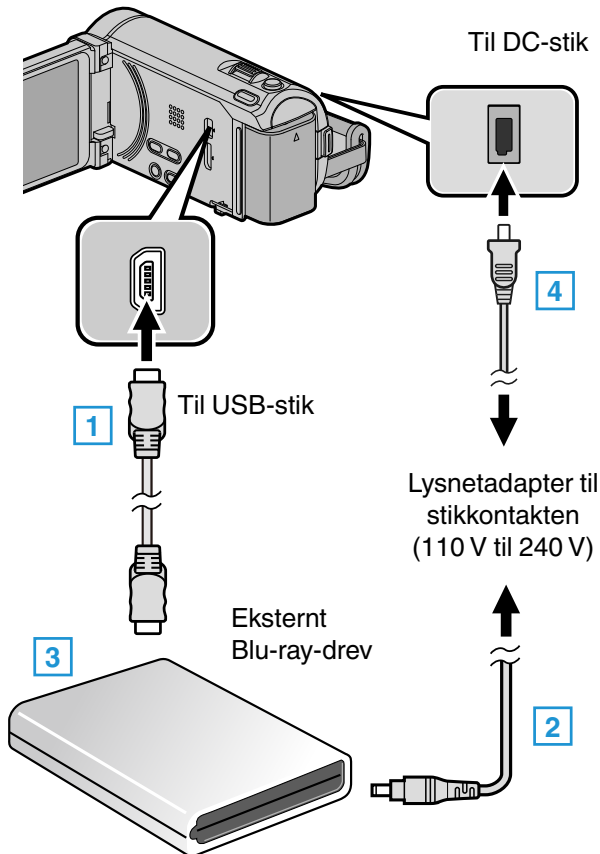
- Køb USB-forlængerkablet, hvis du ønsker at bruge det USB-kabel, der leveres med det eksterne Blu-ray drev.

Mini-A (han) – A (hun)

(Del nummer: QAM0852-001)

1 Forbind USB-kablet og lysnetadapteren.

- Sluk videokameraet ved at trykke på -knappen i ca. 2 sekunder.



1 Forbind det eksterne Blu-ray-drevs USB-kabel til denne enhed.

2 Forbind det eksterne Blu-ray-drevs lysnetadapter.

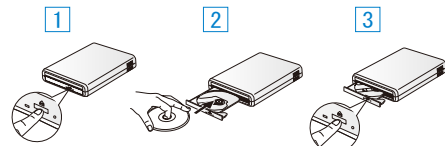
3 Tænd det eksterne Blu-ray-drev.

4 Forbind lysnetadapteren til enheden.

- Dette apparat bliver automatisk tændt når AC-adapteren tilkobles.
- Denne enhed tænder og „BACK-UP“-menuen kommer frem.
- Når USB-kablet er tilsluttet, vises „BACK-UP“-menuen.
- Se også det eksterne Blu-ray-drevs brugervejledning.

2 Indsæt en ny disk.

- Tryk på Power-knappen på det eksterne Blu-ray-drev for at tænde strømmen.



1 Tryk på eject-knappen for at åbne diskskuffen.

2 Indsæt en ny disk korrekt.

3 Tryk på eject-knappen for at lukke diskskuffen.

FORSIGTIG :

- Sørg for, at der er slukket for strømmen, når enhederne forbindes. Ellers er der fare for stød eller funktionsfejl.