
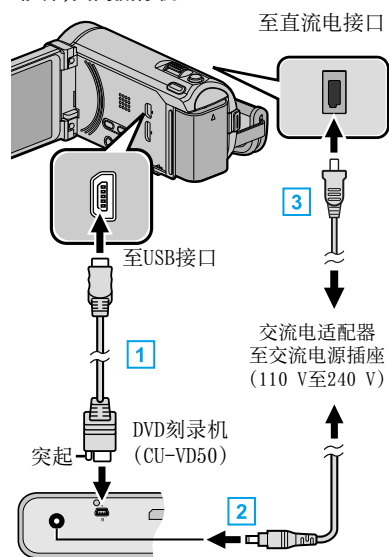


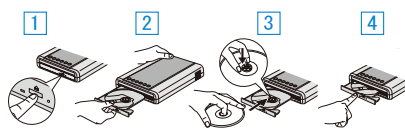
准备 DVD 刻录机(CU-VD50)

- 1 连接 USB 电缆和交流电适配器。
 - 按  键约 2 秒钟,关闭摄像机。



*图中所示的交流电适配器是 AC-V10M。

- 1 连接 DVD 刻录机随带的 USB 电缆。
 - 2 连接 DVD 刻录机的交流电适配器。
 - 3 把交流电适配器与本机连接。
 - 连接交流电适配器时,本机自动接通电源。
 - 本机打开,“备份”菜单出现。
 - 连接 USB 电缆期间,显示“备份”菜单。
 - 另请参阅 DVD 刻录机的使用说明书。
- 2 打开 DVD 刻录机,插入一张新的光盘。



- 1 按电源按钮,接通电源。
- 2 按弹出按钮,打开光盘托架。
- 3 拉出托架,正确装入新光盘。
- 4 推入光盘托架,直至咔哒一声卡进。

小心：——

- 连接设备时务必切断电源。否则可能会发生电击或故障。

注：——

- 连接本机时,除电源按钮和弹出按钮外,DVD 刻录机 CU-VD50 上的所有按钮都不起作用。