
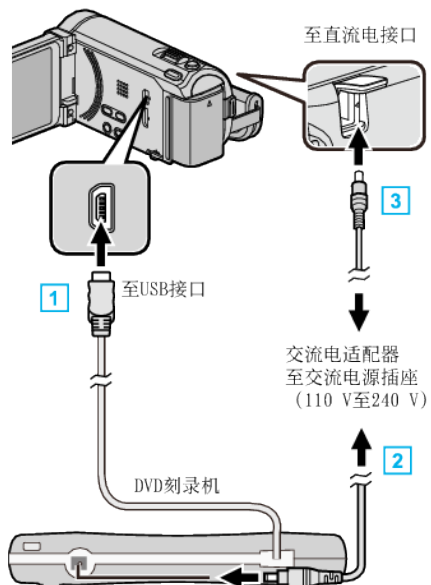


准备 DVD 刻录机(CU-VD3)

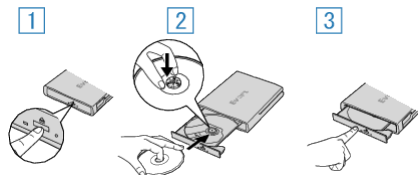
- 1 连接 USB 电缆和交流电适配器。
 - 按  键约 2 秒钟,关闭摄像机。



*图中所示的交流电适配器是 AC-V10M。

- 1** 把 DVD 刻录机的 USB 电缆与本机连接。
- 2** 连接 DVD 刻录机的交流电适配器。
- 3** 把交流电适配器与本机连接。
 - 连接交流电适配器时,本机自动接通电源。
 - 本机打开,“备份”菜单出现。
 - 连接 USB 电缆期间,显示“备份”菜单。
 - 另请参阅 DVD 刻录机的使用说明书。

- 2 插入一张新光盘。



- 1** 按弹出按钮,打开光盘托架。
- 2** 拉出托架,正确装入新光盘。
- 3** 推入光盘托架,直至咔哒一声卡进。

小心: _____

- 连接设备时务必切断电源。否则可能会发生电击或故障。