

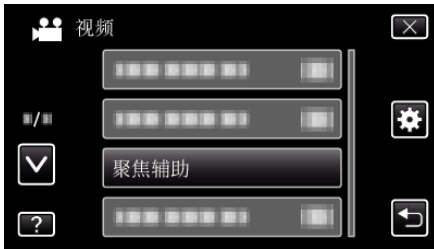
使用聚焦协助

用彩色显示聚焦被摄体的轮廓,提高聚焦准确度。

1 轻按“MENU”。



2 轻按“聚焦辅助”。



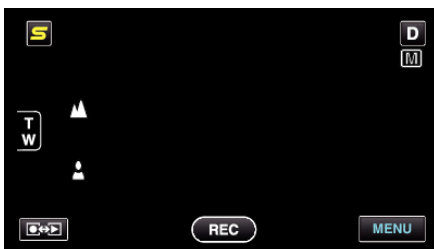
- 轻按^或v,向上或向下移动,扩大选择范围。
- 轻按 X,退出菜单。
- 轻按 ↶,返回上一个画面。

3 调整聚焦。



- 轻按 ▲ 聚焦远处的被摄体。
- 轻按 ▼ 聚焦近处的被摄体。

4 轻按“确定”确认。



注：

- 当聚焦物体轮廓以所选颜色显示时,图像变成黑白。如果图像变得难以看清,则更改轮廓颜色。