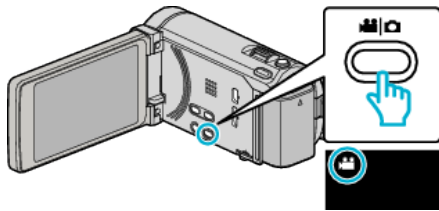


## 间隔录制(延时录制)

通过按一定的间隔拍摄若干帧画面,在短时间内显示长时间内缓慢发生的场景的变化。

这对做观察很有用,比如花蕾的绽放。

1 打开液晶监视器,选择视频模式。



- 出现视频模式图标。

2 轻按“MENU”。



3 轻按“慢速录制”。



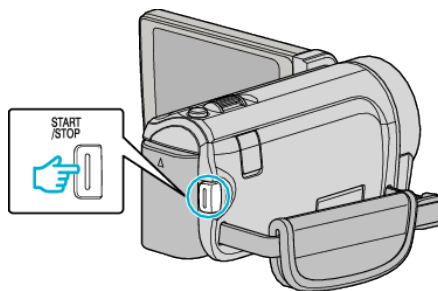
- 轻按 $\wedge$ 或 $\vee$ ,向上或向下移动,扩大选择范围。
- 轻按 $\times$ ,退出菜单。
- 轻按 $\curvearrowright$ ,返回上一个画面。

4 轻按选择录制间隔(1 到 80 秒)。



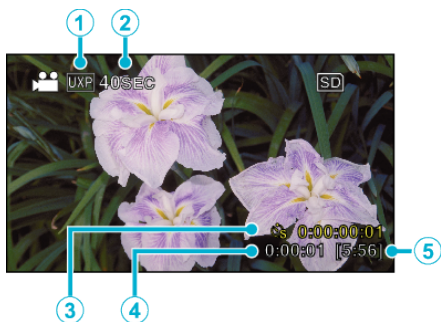
- 秒数越多,录制间隔时间越长。
- 轻按 $\wedge$ 或 $\vee$ ,向上或向下移动,扩大选择范围。
- 轻按 $\times$ ,退出菜单。
- 轻按 $\curvearrowright$ ,返回上一个画面。

5 开始录制。



- 按照选定的间隔时间拍摄一帧。
- 当录制间隔时间设在“20 秒间隔”或更高时,本机在不录制时切换到省电模式。  
在下一个录制点,将关闭省电模式,并自动开始录制。
- 再按 START/STOP 键,停止录制。

延时录制过程中的显示



	显示	说明
①	视频质量	显示设置的视频质量图标。
②	速度指示	显示设定的录制间隔时间。
③	已录制的时间	显示视频的实际已录制时间。已录制时间增加，以帧为单位。
④	实际用掉的时间	显示录制开始后实际用掉的时间。
⑤	剩余录制时间	按当前所选视频质量录制所剩的时间。

延时录制设置

秒数越多，录制间隔时间越长。

设置	详细说明
关	停用该功能。
1 秒间隔	间隔 1 秒拍摄一帧。 录好的视频将按 25 倍速播放。
2 秒间隔	间隔 2 秒拍摄一帧。 录好的视频将按 50 倍速播放。
5 秒间隔	间隔 5 秒拍摄一帧。 录好的视频将按 125 倍速播放。
10 秒间隔	间隔 10 秒拍摄一帧。 录好的视频将按 250 倍速播放。
20 秒间隔	间隔 20 秒拍摄一帧。 录好的视频将按 500 倍速播放。
40 秒间隔	间隔 40 秒拍摄一帧。 录好的视频将按 1000 倍速播放。
80 秒间隔	间隔 80 秒拍摄一帧。 录好的视频将按 2000 倍速播放。

小心：

- 延时录制时无法录音。
- 在慢速录制模式下，没有变焦、同步静像录制和图像稳定器功能。
- 在已录时间不到“0:00:00:14”时停止录制，不会保存视频。
- 在慢速录制下禁用无缝录制。

注：

- 关掉电源时，延时录制的设置不予保存。
- 录制开始 99 个小时后自动停止。
- 如果延时录制的间隔时间很长，则可以使用三脚架和交流电适配器。此外，建议手动聚焦和设置白平衡。