

准备一台外置蓝光驱动器

注：

与外部蓝光驱动器连接时，使用带 Mini-A(阳)-B(阳)接口的 USB 电缆。不能使用本机附带的 USB 电缆。

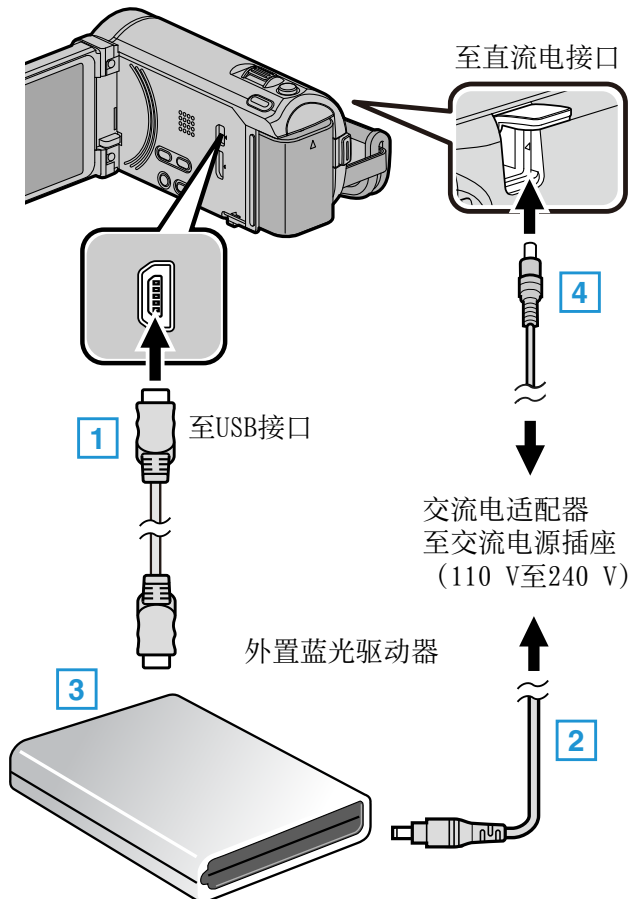
● 要使用外部蓝光驱动器附带的 USB 电缆，需购买 USB 延长电缆。

Mini-A(阳)-A(阴)

(部件编号: QAM0852-001)

1 连接 USB 电缆和交流电适配器。

- 按 **电源** 键约 2 秒钟，关闭摄像机。

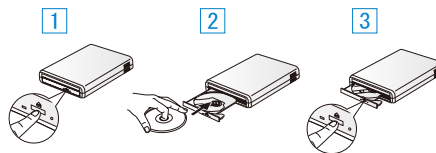


*图中所示的交流电适配器是 AC-V10M。

- 1 将外置蓝光驱动器的 USB 电缆连接至本机。
- 2 连接外置蓝光驱动器的交流电适配器。
- 3 打开外置蓝光驱动器。
- 4 把交流电适配器与本机连接。
 - 连接交流电适配器时，本机自动接通电源。
 - 本机打开，“备份”菜单出现。
 - 连接 USB 电缆期间，显示“备份”菜单。
 - 另请参阅外置蓝光驱动器的使用说明书。

2 插入一张新光盘。

- 按外置蓝光驱动器上的电源键，打开电源。



1 按弹出按钮，打开光盘托架。

2 正确装入一张新的光盘。

3 按弹出按钮，关上光盘托架。

小心：

- 连接设备时务必切断电源。否则可能会发生电击或故障。