

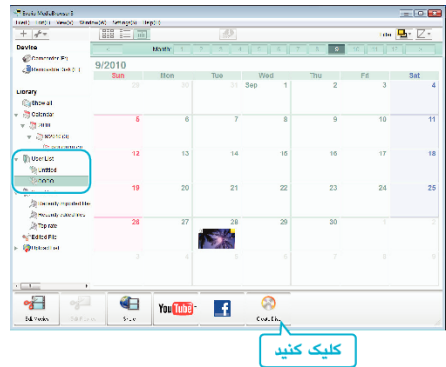
نکته :

- دیسکهایی با انواع زیر را می توان با نرم افزار ارائه شده Everio MediaBrowser 3 BE استفاده کرد.
 - DVD-R-
 - DVD-R DL-
 - DVD-RW-
 - DVD+R-
 - DVD+RW-
 - BD-R-
 - BD-R DL-
 - BD-RE-
 - BD-RE DL-
- فرمت های زیر توسط نرم افزار Everio MediaBrowser 3 BE ارائه شده پشتیبانی می شود.
 - Blu-ray-
 - فیلم DVD-
 - AVCHD-
- از پخش کننده Everio MediaBrowser 3 BE برای پخش دیسک Blu-ray یا AVCHD استفاده کنید. برای اداره کردن، به فایل راهنمای نرم افزار Everio MediaBrowser 3 BE فراهم شده مراجعه نمایید.
- برای مشاهده فایل راهنمای "Help" Everio MediaBrowser 3 BE را از نوار منوی Everio MediaBrowser 3 BE انتخاب کرده یا دکمه F1 صفحه کلید را فشار دهید.
- اگر در استفاده از نرم افزار عرضه شده Everio MediaBrowser 3 BE با هر مشکلی روبرو شدید، لطفاً از "مرکز پشتیبان کاربر Pixela" درخواست راهنمایی کنید.

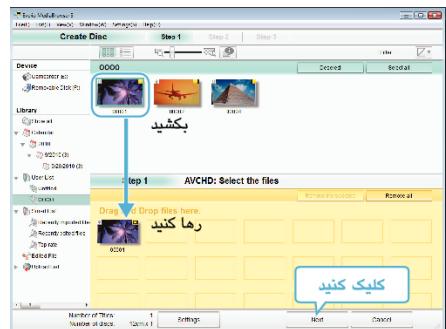
<p>تلفن</p> <p>ایالات متحده امریکا و کانادا (انگلیسی): +1-800-458-4029 (رایگان) اروپا (انگلیسی/آلمانی/فرانسوی/اسپانیایی): +33-800-1532-4865 (رایگان) سایر کشورها در اروپا (انگلیسی/آلمانی/فرانسوی/اسپانیایی): +44-1489-764-564 آسیا (فیلیپین) (انگلیسی): +63-2-0090-438 چین (چینی): 0014-163-10800 (رایگان)</p>	<p>صفحه اصلی</p> <p>http://www.pixela.co.jp/oem/jvc/mediabrowser/e</p>
---	--

ضبط فیلمها روی دیسک ها

- فایلهای مرتب شده با استفاده از فهرست کاربری را به DVD ها کپی کنید.
- 1 یک دیسک جدید را درون درایو ضبط کننده DVD رایانه یا Blu-ray قرار دهید.
 - 2 فهرست کاربری مورد نظر را انتخاب کنید.

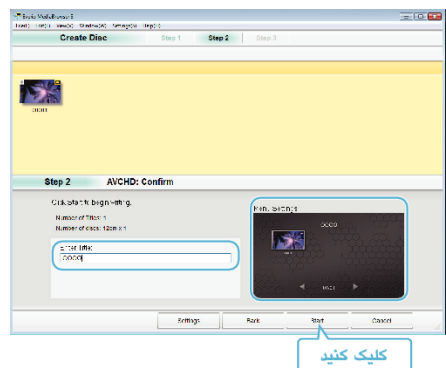


- 3 فایل ها را به ترتیب برای کپی در دیسک انتخاب کنید.



- برای انتخاب نوع دیسک، روی "Settings" کلیک کنید.
- با انتخاب DVD تصویری، کیفیت تصویر روی استاندارد تنظیم می شود.
- برای انتخاب همه فایل های نمایش یافته روی "Select all" کلیک کنید.
- پس از انتخاب روی "Next" کلیک کنید.

- 4 عنوان منوی بالای دیسک را تعیین کنید.



- برای انتخاب پس زمینه منو، روی "Settings" کلیک کنید.
- پس از انجام تنظیمات، روی "Start" کلیک کنید.

- 5 پس از تکمیل کپی، روی "OK" کلیک کنید.