

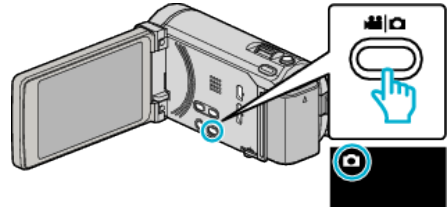
عکسبرداری بصورت گروهی (تایمر خودکار)

عملکردهای تایمر خودکار 10 ثانیه ای و تایمر خودکار تشخیص چهره، برای عکسبرداری بسیار مناسب هستند. تایمر خودکار 2 ثانیه ای برای جلوگیری از لرزش های دوربین که در اثر فشردن دکمه شاتر ایجاد می شود، مفید خواهد بود.

نکته: هنگام عکسبرداری با استفاده از عملکرد تایمر خودکار، توصیه می شود از یک سه پایه استفاده کنید.

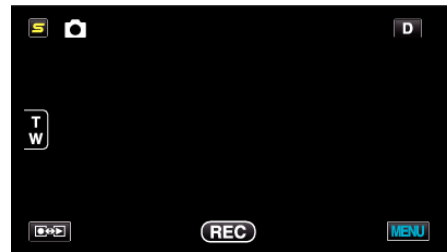
استفاده از تایمر خودکار 2/10 ثانیه ای

1 حالت تصویر ثابت را انتخاب کنید.



• آیکن حالت تصویر ثابت ظاهر می شود.

2 روی "MENU" ضربه بزنید.



3 روی "تایمر خودکار" ضربه بزنید.

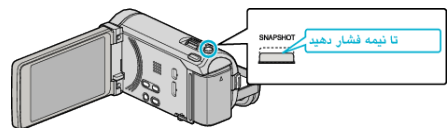


• برای انتخاب بیشتر روی 8 یا 7 ضربه بزنید تا به بالا یا پایین حرکت کند.
• روی X ضربه بزنید تا از منو خارج شوید.
• برای بازگشت به صفحه قبل، روی < ضربه بزنید.

4 روی "2 ثانیه" یا "10 ثانیه" ضربه بزنید.

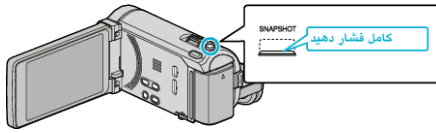


5 فوکوس روی سوژه را تنظیم کنید.



• پس از فوکوس، آیکن فوکوس سبز می شود.

6 یک تصویر ثابت بگیرید.

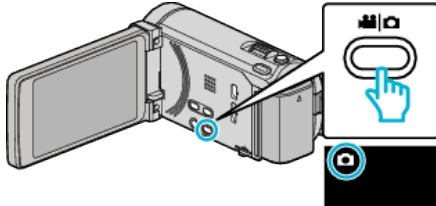


• یک تایمر نمایش داده می شود و شمارش معکوس برای شروع تصویربرداری آغاز می شود.
• برای توقف تایمر خودکار، دکمه SNAPSHOT را مجدداً فشار دهید.

استفاده از تایمر خودکار تشخیص چهره

با فشردن دکمه SNAPSHOT، عملکرد شناسایی چهره آغاز می شود و سه ثانیه پس از اینکه فردی به کادر وارد شد، عکسبرداری آغاز می شود. این عملکرد زمانی مناسب است که عکس گیرنده نیز بخواهد درون عکس باشد.

1 حالت تصویر ثابت را انتخاب کنید.



• آیکن حالت تصویر ثابت ظاهر می شود.

2 روی "MENU" ضربه بزنید.



3 روی "تایمر خودکار" ضربه بزنید.

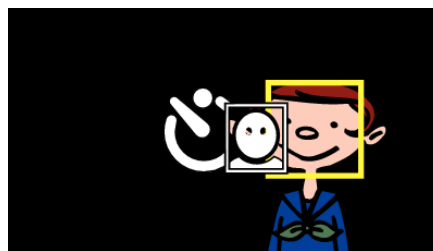
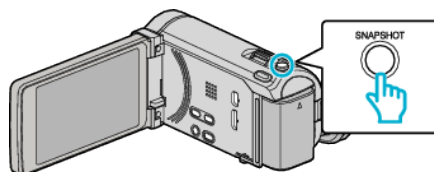


• برای انتخاب بیشتر روی 8 یا 7 ضربه بزنید تا به بالا یا پایین حرکت کند.
• روی X ضربه بزنید تا از منو خارج شوید.
• برای بازگشت به صفحه قبل، روی < ضربه بزنید.

4 روی "تشخیص چهره" ضربه بزنید.



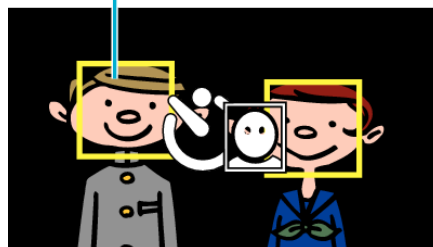
5 پس از اینکه همه افراد به سمت دوربین قرار گرفتند، دکمه SNAPSHOT را فشار دهید.



- فریم‌هایی در اطراف چهره سوژه نمایش داده می‌شود.
- با فشردن مجدد دکمه SNAPSHOT، تایمر خودکار 10 ثانیه‌ای شروع به کار می‌کند.
- عکس گیرنده وارد کادر می‌شود.

6

عکاس



- سه ثانیه پس از ورود عکس گیرنده به کادر، شاتر رها می‌شود.
- برای توقف تایمر خودکار، دکمه SNAPSHOT را مجدداً فشار دهید.

نکته:

- بسته به محیط تصویربرداری، ممکن است عملکرد "تشخیص چهره" قادر به تشخیص چهره‌ها نباشد.