

مراحل نصب

Windows Vista/Windows 7

- به دستورالعمل‌های اجرایی موجود در بخش تصاویر متحرک در راهنمای کاربر با جزئیات کامل مراجعه کنید.

Windows XP

- به دستورالعمل‌های اجرایی موجود در بخش تصاویر متحرک در راهنمای کاربر با جزئیات کامل مراجعه کنید.

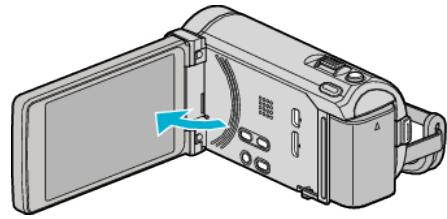
نصب نرم افزار عرضه شده (سر خود)

شما می‌توانید تصاویر ضبط شده را به فرمت تقویمی نمایش دهید و با استفاده از نرم افزار ارائه شده به آسانی آنها را ویرایش کنید.

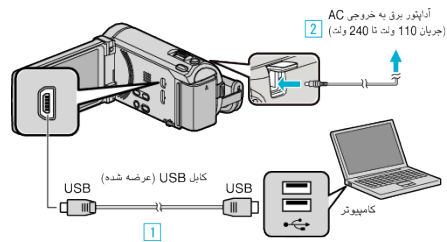
آماده سازی ها

این دستگاه را با یک کابل USB به یک رایانه متصل کنید.

1 صفحه نمایش LCD را باز کنید.



2 کاب USB و آداپتور AC را وصل کنید.



- 1 آداپتور برق متناوب نشان داده شده در تصویر مدل AC-V10M است. با استفاده از کابل USB ارائه شده متصل کنید.
 - 2 آداپتور برق متناوب را به این دستگاه متصل کنید.
 - با اتصال آداپتور برق متناوب، دستگاه بطور خودکار روشن می‌شود.
 - مطمئن شوید از آداپتور JVC AC ارائه شده همراه دستگاه استفاده می‌کنید.
 - 3 منوی "انتخاب وسیله" نمایش داده می‌شود.
- 3** روی "اتصال به کامپیوتر" ضربه بزنید.



4 روی "پخش بر روی کامپیوتر" ضربه بزنید.



- روی X ضربه بزنید تا از منو خارج شوید.
- برای بازگشت به صفحه قبل، روی < ضربه بزنید.
- "Everio Software Setup" روی رایانه ظاهر می‌شود. سایر عملکردها بر روی رایانه انجام می‌شود.

نکته :

- اگر "Everio Software Setup" ظاهر نشد دو بار روی "JVCCAM_APP" در "My Computer" یا "Computer" کلیک کنید، سپس روی "install.exe" دو بار کلیک کنید.
- اگر جعبه گفتگوی پخش خودکار ظاهر شد، "فایل مورد نظر را در پوشه باز کنید" را انتخاب و بر روی "OK" کلیک کنید. سپس بر روی "install.exe" در پوشه کلیک کنید.