
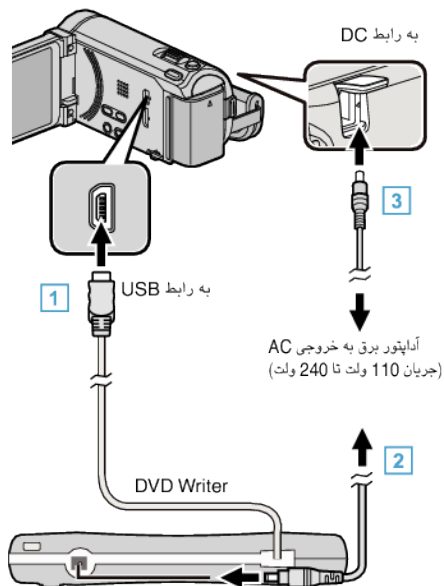
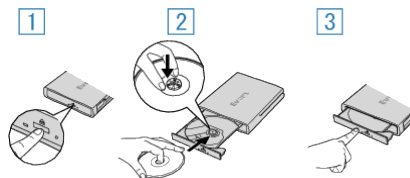


- 1 کاب USB و آداپتور AC را وصل کنید.
 • دوربین فیلمبرداری را از طریق فشار دادن دکمه  به مدت حدود 2 ثانیه خاموش کنید.



- آداپتور برق متناوب نشان داده شده در تصویر مدل AC-V10M است.
 1 سیم USB ارائه شده به همراه DVD writer را به دستگاه متصل کنید.
 2 آداپتور برق متناوب DVD writer را متصل کنید.
 3 آداپتور برق متناوب را به این دستگاه متصل کنید.
 • با اتصال آداپتور برق متناوب، دستگاه بطور خودکار روشن می شود.
 • این دستگاه روشن می شود و منوی "کپی پشتیبان" نمایش داده خواهد شد.
 • در حالی که سیم USB متصل است، منوی "کپی پشتیبان" نمایش داده می شود.
 • به دفترچه راهنمای DVD رایتر نیز مراجعه کنید.

2 یک دیسک جدید وارد کنید.



- 1 دکمه خروج را فشار دهید تا سینی دیسک باز شود.
 2 سینی را کاملاً بیرون بیاورید و دیسک جدید را بدرستی درون آن قرار دهید.
 3 سینی دیسک را به سمت داخل فشار دهید تا زمانی که با صدای کلیک در جای خود قرار بگیرد.

احتیاط :

- هنگام اتصال دستگاه ها، برق را قطع کنید.
 در غیر اینصورت، ممکن است برق گرفتگی یا نقص در عملکرد رخ دهد.