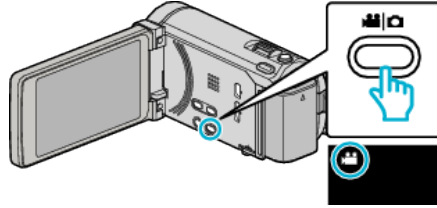


فیلمبرداری در حالت خودکار هوشمند

با استفاده از حالت هوشمند خودکار، بدون نگرانی درباره جزئیات تنظیمات می توانید ضبط را انجام دهید. تنظیماتی از جمله نور و فوکوس برای انطباق با شرایط عکس برداری به صورت خودکار تنظیم می شوند.

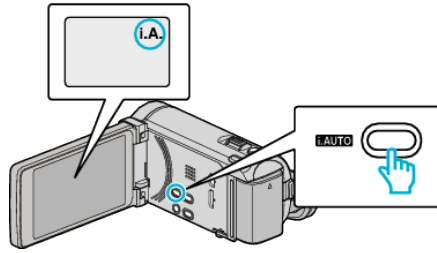
- در حالت تصویربرداری خاص مانند گرفتن تصویر از شخص و غیره، علامت آن روی صفحه نمایش داده می شود.
- قبل از ضبط یک صحنه مهم، توصیه می شود یک ضبط آزمایشی انجام دهید.

1 صفحه نمایش LCD را باز کنید و حالت فیلمبرداری را انتخاب کنید.



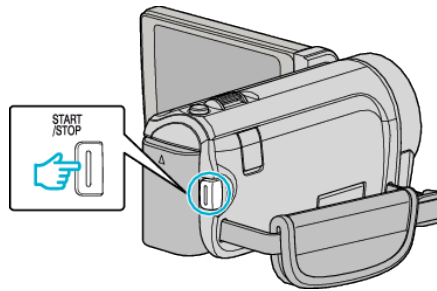
• آیکون حالت فیلمبرداری ظاهر می شود.

2 بررسی کنید حالت ضبط خودکار هوشمند باشد.



• اگر حالت دستی باشد [M]، دکمه i.AUTO را برای تغییر آن فشار دهید.
با هر بار فشار دادن، حالت بین خودکار هوشمند و دستی جابجا می شود.

3 ضبط را شروع کنید.

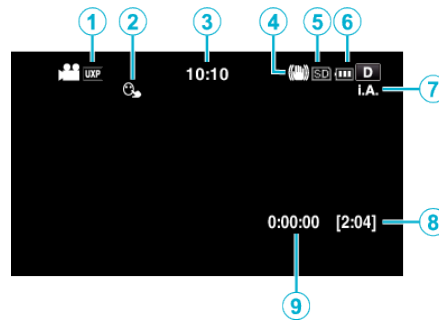


• برای توقف، مجدداً فشار دهید.
• برخی از نمایش ها پس از حدود 3 ثانیه محو می شوند.
از دکمه **D** استفاده کنید تا نمایش ها را تغییر دهید.

نکته :

• تصاویر 3 بعدی توسط مانیتور LCD این دستگاه پشتیبانی می شود. این امر به شما امکان می دهد تا جلوه 3 بعدی را هنگام ضبط بررسی کنید. برای تغییر به حالت 3 بعدی، به "پخش تصاویر 3 بعدی" مراجعه کنید. (ویژگی GZ-HM970/GZ-HM965)

• در هنگام ضبط در حالت 3 بعدی، تصویر به صورت 2 بعدی ذخیره می شود. اگرچه حالت نمایش روی مانیتور LCD روی 3 بعدی باشد. (ویژگی GZ-HM970/GZ-HM965)



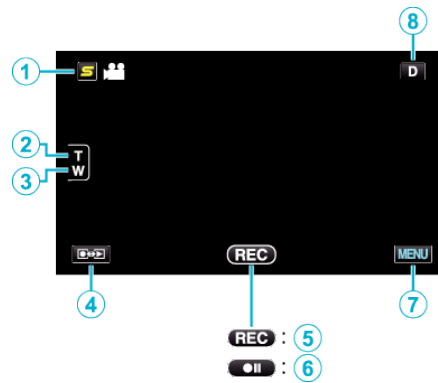
شرح	آیکون نمایش	
آیکون "کیفیت ویدئو" را از تنظیمات انتخاب شده در منوی ضبط نشان می دهد.	کیفیت فیلم	①
تنظیمات "اولویت لمس AE/AF" را نشان می دهد. به طور پیش فرض، روی "ردگیری چهره" تنظیم شده است.	اولویت لمس AE/AF	②
زمان کنونی را نمایش دهید.	زمان	③
عمل کاهش لرزش دوربین را تنظیم می کند.	لرزشگیر تصویر	④
آیکون رسانه ای را که فیلم روی آن ضبط می شود نشان می دهد. رسانه ضبط قابل تغییر است.	رسانه ضبط	⑤
میزان تقریبی شارژ باقیمانده باتری را نشان می دهد. جزئیات شارژ باتری را می توان توسط فشار دکمه INFO نشان داد.	نشانهگر باتری	⑥
دکمه i.AUTO را برای جابجایی بین حالت ضبط i.A. (خودکار هوشمند) و M (دستی) فشار دهید.	حالت ضبط	⑦
زمان باقیمانده برای ضبط فیلم را نشان می دهد.	زمان باقیمانده ضبط	⑧
زمان سپری شده را از فیلم در حال ضبط نشان می دهد.	شمارشگر صحنه (زمان ضبط شده)	⑨

■ مناظر خودکار هوشمند

شرح	آیکون نمایش
تصویر پوست فرد را به زیبایی می گیرد.	
امکان می دهد تا تصاویر افراد به طور طبیعی گرفته شود.	
تا فاصله ای دور فوکوس می کند و یک عکس واضح با رنگ های زنده می گیرد.	
با کمترین پارازیت در تصویر کلی، ضبط می کند.	
امکان می دهد تا صحنه ها در شب با کمترین پارازیت در تصویر کلی، ضبط شوند.	
از محو رنگ ها حتی هنگام ضبط در محیط روشن جلوگیری می کند.	
هنگام فوکوس روی شیئی در فاصله نزدیک، ضبط می کند.	
رنگ سبز درخت ها را به طور زنده نشان می دهد.	
رنگ های غروب آفتاب را به طور طبیعی ضبط می کند.	
تنظیمات را به نحوی صورت می دهد که سوژه به دلیل نور پشت بیش از حد تار به نظر نرسد.	
امکان می دهد تا تصویر افراد کمترین پارازیت در تصویر کلی، گرفته شود.	
هنگام فوکوس روی شیئی در فاصله نزدیک حتی در محیط تاریک، ضبط می کند.	

نکته :

- صحنه ها را می توان بر اساس شرایط تصویر برداری تشخیص داد و به صورت خودکار بر روی حالت خودکار هوشمند تنظیم کرد.
- بسته به شرایط تصویر برداری، ممکن است بعضی از قابلیت ها قابل اجرا نباشند.



شرح	دکمه عملیاتی	
صفحه میاتری را از عملکردهای تشخیص صورت نمایش می دهد.	دکمه میاتری منوی تشخیص صورت	①
امکان انجام عملکردهای مشابهی مانند اهرم زوم را ایجاد می کند. لرزش دوربین را که اغلب هنگام استفاده از اهرم زوم اتفاق می افتد، می توان به حداقل رساند.	زوم دور/نزدیک	② / ③
بین حالت های ضبط و پخش جابجا می شود.	حالت ضبط/پخش	④
همانند دکمه START/STOP عمل می کند.	شروع ضبط REC آماده ضبط II	⑤ / ⑥
منوهای مختلف ضبط فیلم را نشان می دهد.	MENU	⑦
برخی از نمایش ها پس از حدود 3 ثانیه محو می شوند. از دکمه D استفاده کنید تا نمایش ها را به صورت زیر تغییر دهید. • روی دکمه D ضربه بزنید. نمایش ها با هر بار ضربه زدن این دکمه به مدت حدود 3 ثانیه ظاهر می شوند. • بر روی دکمه D ضربه بزنید و آنرا نگه دارید. نمایش ها به گونه ای ثابت شده اند که محو نشوند. بعد از تنظیم، تکه نمایش از D به DP تغییر می کند. بر روی DP ضربه بزنید تا حفاظت از نمایش ها برداشته شود.	دکمه نمایش D	⑧

تنظیمات مفید برای ضبط

- اگر "ری استارت سریع" روی "روشن" تنظیم شده باشد، به محض باز کردن صفحه نمایش LCD ظرف مدت 5 دقیقه پس از بستن آن، دستگاه بلافاصله روشن می شود.
- اگر "خاموشی خودکار" روی "روشن" تنظیم شود، در صورتی که به مدت 5 دقیقه از دستگاه استفاده نشود، به طور خودکار خاموش می شود تا در مصرف برق صرفه جویی شود. (فقط در صورت استفاده از بسته باتری)
- وقتی "اولویت لمس AE/AF" روی "ردگیری چهره" تنظیم شده است، این دستگاه چهره ها را تشخیص داده و بطور خودکار روشنایی و فوکوس خود را برای ضبط هر چه واضح تر چهره ها تنظیم می کند.
- اگر با تنظیم "ضبط بی وقفه" روی "روشن"، فضای باقیمانده در حافظه داخلی تمام شود، پس از جابجایی به کارت SD، ضبط ادامه می یابد.

احتیاط :

- لزر را در معرض نور مستقیم خورشید قرار ندهید.
- دستگاه را در باران، برف یا در مکان هایی با رطوبت بالا نظیر حمام استفاده نکنید.
- از دستگاه در مکان هایی که در معرض رطوبت یا گرد و خاک زیاد و نیز مکانهایی که در معرض بخار و دود مستقیم هستند، استفاده نکنید.
- هنگام روشن بودن چراغ دسترسی، بسته باتری، آداپتور برق متناوب یا کارت SD را خارج نکنید. ممکن است اطلاعات ضبط شده غیر قابل خواندن بشود.
- این دستگاه توسط یک ریزرایانه کنترل می شود. تخلیه شارژ الکترواستاتیک، صداها و تداخل محیط اطراف (حاصل از تلویزیون، رادیو و دیگر موارد) ممکن است مانع از عملکرد صحیح آن شود. در این صورت، دستگاه را خاموش کنید، سپس آداپتور و بسته باتری را باز کنید. دستگاه دوباره راه اندازی می شود.
- از داده های ضبط شده و مهم، یک نسخه پشتیبان تهیه کنید.
- توصیه می شود برای ذخیره داده های ضبط شده و مهم خود، آن ها را در یک DVD یا رسانه ضبط دیگر کپی کنید.
- JVC در قبال از دست رفتن هرگونه داده، مسئولیتی نخواهد داشت.

نکته :

- زمان ضبط باقیمانده در فیلم را قبل از شروع تصویربرداری بررسی کنید. اگر فضای کافی وجود نداشته باشد، داده ها را به رایانه یا دیسک منتقل (کپی) کنید.
- هنگامی که فایل های زیادی در رسانه وجود دارد، ممکن است نمایش آن ها در صفحه پخش زمان ببرد. چند لحظه صبر کنید تا لایپ دسترسی شروع به چشمک زدن کند، که نشان دهنده اجرای نرمال است.
- فراموش نکنید پس از پایان ضبط، کپی تهیه کنید!
- در صورتی که ضبط نتواند به مدت 12 ساعت متوالی یا بیشتر بسته به مشخصات انجام شود، ضبط متوقف خواهد شد. (ادامه ضبط ممکن است کمی زمان ببرد.)
- برای ضبط های طولانی، فایل در صورت تجاوز از اندازه 4 گیگابایت به دو یا چند فایل شکسته می شود.
- برای ضبط طولانی مدت در محل های سر بسته، می توانید دستگاه را به آداپتور برق متناوب وصل کنید.
- بسته به شرایط عکسبرداری، ممکن است چهار گوشه صفحه تیره ظاهر شود اما این امر نشانه عدم عملکرد صحیح نیست. در این صورت، با حرکت اهرم زوم و غیره، شرایط عکسبرداری را تغییر دهید.