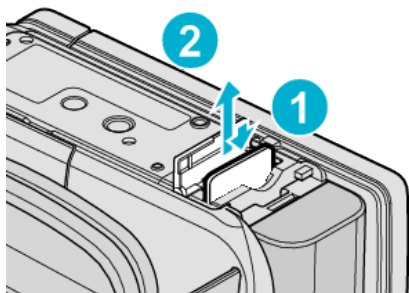


برداشتن کارت

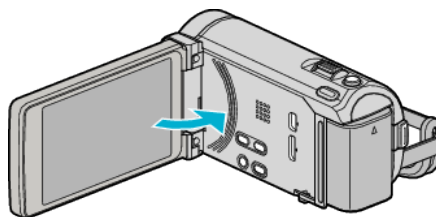
یکبار کارت SD را به داخل فشار دهید و سپس مستقیم بیرون بکشید.



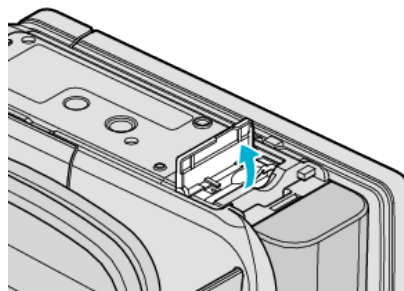
قرار دادن کارت SD درون دستگاه

در صورت قرار دادن کارت SD موجود در بازار درون دستگاه، با تمام شدن مدت زمان باقیمانده ضبط در حافظه داخلی، بدون توقف می توانید به ضبط ادامه دهید.

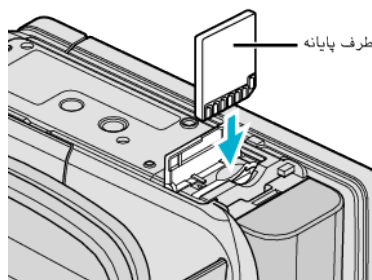
1 صفحه نمایش LCD را ببندید.



2 درپوش را باز کنید.



3 کارت SD را درون دستگاه قرار دهید.



• در حالی که طرف اتصال رو به بالا قرار دارد، وارد کنید.

هشدار

- دقت کنید که کارت را در جهت اشتباه وارد نکنید. این کار می تواند به دستگاه و کارت آسیب برساند.
- قبل از قرار دادن کارت یا بیرون آوردن آن، دستگاه را خاموش کنید.
- هنگام وارد کردن کارت، محل اتصال فلزی را لمس نکنید.

نکته :

- هنگامی که "ضبط بی وقفه" روی "روشن" تنظیم شده باشد، با تمام شدن مدت زمان باقیمانده ضبط در حافظه داخلی، بدون توقف می توانید به ضبط روی کارت SD ادامه دهید.
- می توانید هم فیلم و هم عکس روی کارت SD ذخیره کنید. پیشنهاد می شود که قبل از استفاده از کارت SD عملکرد ویدیویی آن را تأیید کنید.
- برای ضبط روی کارت، لازم است که تنظیمات رسانه ای را انجام دهید. در صورتی که کارتی وجود ندارد، برای ضبط تنظیمات رسانه را روی "حافظه داخلی" قرار دهید.
- برای استفاده از کارتهایی که در دستگاههای دیگر استفاده شده اند، لازم است که کارت را با استفاده از "فرمت کارت حافظه SD" از تنظیمات رسانه فرمت (آماده کار) کنید.