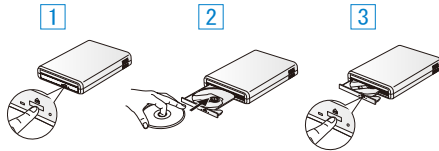


- 2 یک دیسک جدید وارد کنید.
- برای روشن کردن دستگاه، دکمه روشن/خاموش را از درایو Blu-ray خارجی فشار دهید.



- 1 دکمه خروج را فشار دهید تا سینی دیسک باز شود.
- 2 دیسک جدید را به درستی وارد کنید.
- 3 دکمه خروج را فشار دهید تا سینی دیسک بسته شود.

**احتیاط:**

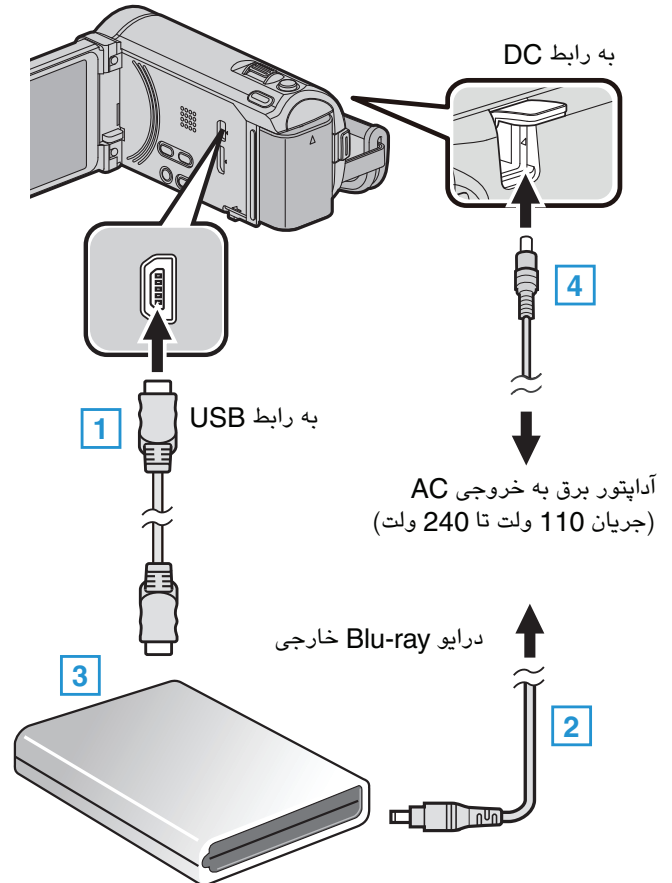
- هنگام اتصال دستگاه ها، برق را قطع کنید.
- در غیر اینصورت، ممکن است برق گرفتگی یا نقص در عملکرد رخ دهد.

**نکته:** بهنگام اتصال به درایو Blu-ray خارجی، از یک کابل USB با رابط های مینی A (نر) - B (نر) استفاده کنید. نمی توان از کابل USB ارائه شده با دستگاه استفاده کرد.

- جهت استفاده از کابل USB ارائه شده همراه با درایو دیسک Blu-ray خارجی، کابل رابط USB را خریداری نمایید.

Mini-A (نر) A - (ماده)  
(شماره قطعه: QAM0852-001)

- 1 کاب USB و آداپتور AC را وصل کنید.
- دوربین فیلمبرداری را از طریق فشار دادن دکمه به مدت حدود 2 ثانیه خاموش کنید.



آداپتور برق متناوب نشان داده شده در تصویر مدل AC-V10M است.

- 1 کابل USB درایو Blu-ray خارجی را به این دستگاه وصل کنید.
  - 2 آداپتور برق متناوب درایو Blu-ray خارجی را وصل کنید.
  - 3 درایو Blu-ray خارجی را روشن کنید.
  - 4 آداپتور برق متناوب را به این دستگاه متصل کنید.
- با اتصال آداپتور برق متناوب، دستگاه بطور خودکار روشن می شود.
  - این دستگاه روشن می شود و منوی "کپی پشتیبان" نمایش داده خواهد شد.
  - در حالی که سیم USB متصل است، منوی "کپی پشتیبان" نمایش داده می شود.
  - به دفترچه راهنمای درایو Blu-ray خارجی نیز مراجعه کنید.