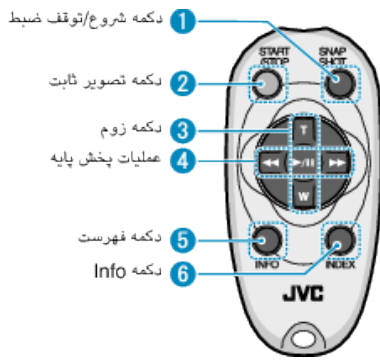


دکمه های عملیات روی دستگاه کنترل از راه دور



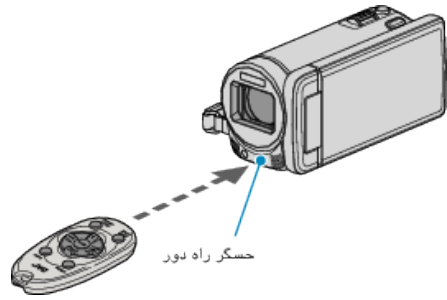
- 1 دکمه شروع/توقف ضبط
 - ضبط فیلم را شروع/متوقف می کند.
- 2 دکمه تصویر ثابت
 - یک تصویر ثابت می گیرد.
- 3 دکمه زوم
 - T: به داخل زوم می کند
 - W: به خارج زوم می کند
- 4 عملیات پخش پایه

دکمه عملیاتی	شرح
دکمه پخش/مکث ▶/	• پخش فیلم ها یا نمایش های اسلاید را شروع/مکث می کند.
دکمه چپ ◀◀	• مکان نما را به سمت چپ حرکت می دهد. • در حین پخش، جستجوی رو به عقب انجام می دهد.
دکمه راست ▶▶	• مکان نما را به سمت راست حرکت می دهد. • در حین پخش، جستجوی رو به جلو انجام می دهد.
دکمه TT	• بلندی صدا را در حین پخش فیلم افزایش (+) می دهد.
دکمه WW	• بلندی صدا را در حین پخش فیلم کاهش (-) می دهد.

- 5 دکمه فهرست
 - پخش را متوقف کرده و به صفحه نمایش فهرست باز می گردد.
- 6 دکمه Info
 - ضبط: مدت زمان باقیمانده (فقط برای فیلم) و میزان شارژ باتری را نشان می دهد.
 - پخش: اطلاعات مربوط به فایل نظیر تاریخ ضبط را نشان می دهد.

استفاده از دستگاه کنترل از راه دور

شما می توانید با استفاده از دستگاه کنترل از راه دور فراهم شده، این دستگاه را از راه دور اداره کنید.



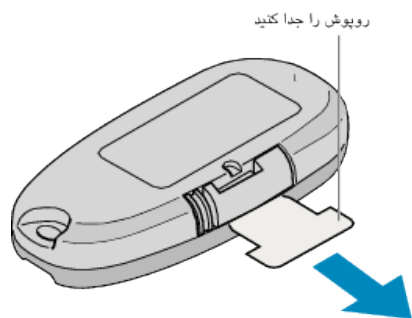
نکته:

- دستگاه کنترل از راه دور را مستقیماً به سمت حسگر نشان گرفته و آن را به فاصله حداکثر 5 متری از این دستگاه مورد استفاده قرار دهید.
- وقتی که حسگر دستگاه در معرض نور خورشید و یا یک نور قوی قرار دارد، ممکن است اشعه ارسالی مؤثر واقع نشده و یا عملکرد نادرستی را باعث شود.

آماده سازی دستگاه کنترل از راه دور

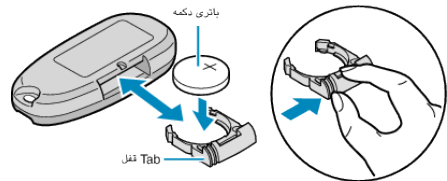


استفاده از دستگاه کنترل از راه دور برای اولین بار



- یک باتری دکمه ای (CR2025) در زمان خرید در دستگاه کنترل از راه دور شامل شده است. ورقه عایق را قبل از استفاده بردارید.

وارد کردن مجدد باتری



- نگهدارنده باتری را از طریق فشار دادن زبانه قفلی بیرون بکشید.
- باتری دکمه ای را در حالی که طرف + آن به سمت بالاست، وارد کنید.