

Підготовка пристрою для запису BD-дисків

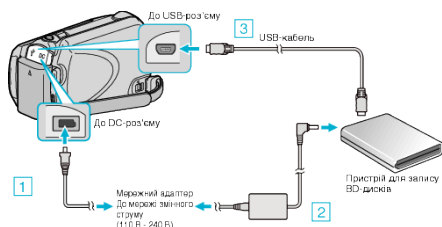
ПРИМІТКИ:

Для підключення до зовнішнього пристрою для запису Blu-ray-дисків використовуйте USB-кабель з роз'ємами міні-A (штекер) - B (штекер). USB-кабель, який постачається разом з цією відеокамерою, для цього не підходить.

Для можливості використання USB-кабелю, який постачається разом із зовнішнім пристроєм для запису Blu-ray-дисків, необхідно придбати USB-кабель-продовжувач.

- Міні-A (штекер) – A (гніздо)
(Номер деталі: QAM0852-001)

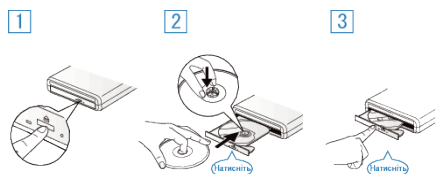
1 Підключіть USB-кабель та адаптер змінного струму.



- 1 Підключіть адаптер живлення змінного струму до даного пристрою.
 - 2 Підключіть адаптер живлення змінного струму пристрою для запису BD-дисків.
 - 3 Підключіть USB-кабель пристрою для запису BD-дисків до даного пристрою.
- Зверніться також і до інструкції з використання пристрою для запису BD-дисків.

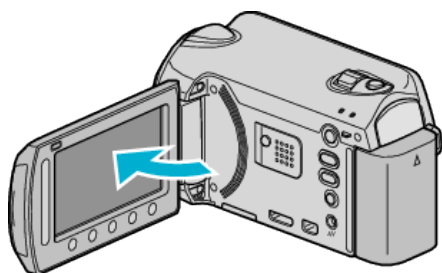
2 Вставте чистий диск.

- Натисніть кнопку живлення на пристрої для запису BD-дисків, щоб увімкнути його.



- 1 Натисніть кнопку витягування, щоб відкрити лоток для дисків.
- 2 Повністю витягніть лоток та належним чином вставте чистий диск.
- 3 Натисніть на лоток для дисків, доки він з клацанням не встане на місце.

3 Відкрийте РК-екран.



- З'явиться меню резервного копіювання.
- Під час підключення USB-кабелю відображається меню резервного копіювання.

УВАГА!:

- Перед підключенням пристроїв переконайтеся, що живлення вимкнено.
Інакше існує загроза враження електричним струмом або виникнення несправності.