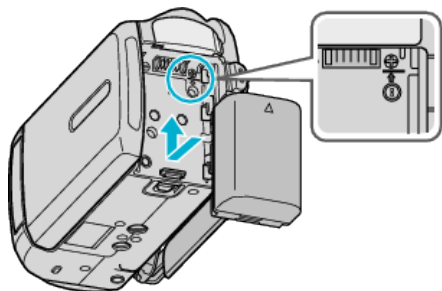


Зарядження акумулятора

Зарядіть акумулятор безпосередньо після придбання та коли його заряд майже вичерпано.

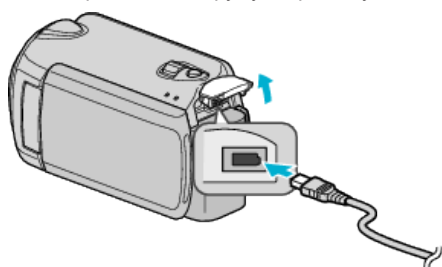
На момент придбання акумулятор не заряджений.

1 Вставте акумулятор.



- Встановіть акумулятор таким чином, щоб його верхня частина порівнялась з даним пристроєм, потім вставте його, поки не почуєте клацання.

2 Підключіть адаптер змінного струму до роз'єму постійного струму.



3 Підключіть живлення.



- Під час зарядження відповідний індикатор буде блимати. Після завершення зарядження від погасне.

УВАГА!

- Використання інших акумуляторів, окрім рекомендованих батарей JVC, не дає гарантії щодо їх безпеки та відповідності технічним характеристикам.
- Час зарядження: Приблизно 2 години 30 хвилин (з акумуляторами з комплекту поставки)
Час зарядження вказано за умови зарядження пристрою при температурі 25 °C.
Якщо зарядження акумулятора відбувається поза діапазоном кімнатної температури (10 °C - 35 °C), процес зарядження може зайняти більше часу або взагалі не розпочатися. Час запису та відтворення також може бути меншим, якщо камера використовується у деяких умовах, наприклад, при низькій температурі.

Акумулятор:

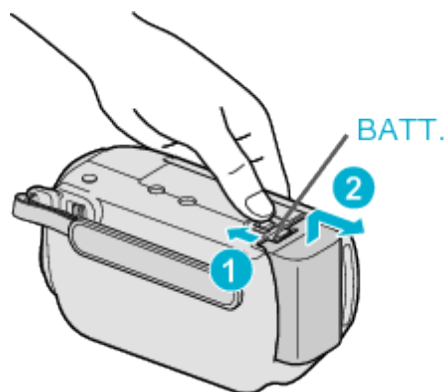
- При використанні акумулятора в оточенні з низькою температурою (10°C або нижче) тривалість його роботи може бути меншою, або він може не працювати належним чином. При використанні даного пристрою на вулиці у зимову погоду перед встановленням акумулятора необхідно спочатку його нагріти, наприклад, поклавши до кишені.
(Не торкайтесь гарячого акумулятора.)
- Бережіть акумулятор від занадто великої температури, наприклад, прямого сонячного проміння або вогню.
- Якщо акумулятор не буде використовуватись протягом тривалого періоду часу, повністю зарядіть його та від'єднайте від даного пристрою для запобігання його пошкодженню.
- Після виймання акумулятора зберігайте його у сухому місці з температурою від 15°C до 25°C.

- Погіршення технічних характеристик виникає, якщо акумулятор неодноразово заряджається.
Замініть акумулятор на новий.

ПРИМІТКИ:

- При необхідності зйомки на вулиці протягом тривалого часу даний пристрій можна приєднати до адаптера змінного струму.
(Зарядження акумулятора розпочнеться після того, як РК-екран буде закрито.)
- Не тягніть або згинайте штекер та кабель адаптера змінного струму.
Це може призвести до його пошкодження.

Зняття акумулятора



Щоб від'єднати акумулятор від даного пристрою, пересуньте важіль виймання акумулятора.

Приблизний час зарядження акумулятора

Акумулятор	Час зарядження	Фактичний час зйомки*	Час серійної зйомки*
BN-VG114E (Постачається)	2 г. 30 хв.	45 хв.	1 г. 20 хв.
BN-VG121E	3 г. 30 хв.	1 г. 10 хв.	2 г. 05 хв.

*Вище вказані значення є дійсними, коли для параметра „LIGHT“ встановлено значення „OFF“, а для „LCD BACKLIGHT“ значення „STANDARD“.

- Коли ресурс акумулятора вичерпано, час зйомки стає меншим навіть, якщо акумулятор повністю заряджений.
(Замініть акумулятор на новий.)