

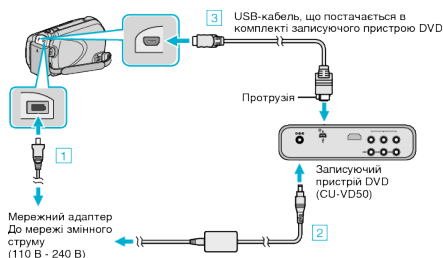
Відтворення BD/DVD-диска, записаного з пам'яті даного пристрою

BD/DVD-диски, створені з використанням функції резервного копіювання цього пристрою, можна переглянути на телевізорі за допомогою додаткового пристрою для запису DVD-дисків (лише для DVD-дисків) з функцією відтворення (CU-VD50) або з використанням звичайного BD/DVD-плеєра. Відтворення DVD-дисків за допомогою цього пристрою також можливо, якщо підключити додатковий пристрій для запису DVD-дисків з функцією відтворення (CU-VD50).

Пристрій для відтворення	Ілюстрація
Пристрій для запису DVD-дисків з функцією відтворення (CU-VD50)	
Програваач BD/DVD-дисків або BD/DVD-рекордер, який підтримує стандарт BD/DVD-Video	

Відтворення за допомогою пристрою для запису BD/DVD-дисків

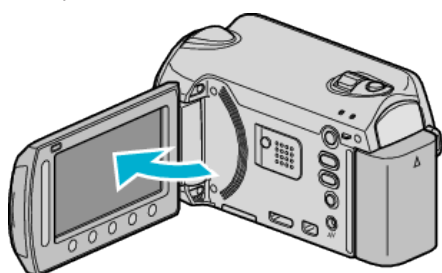
1 Підключіть USB-кабель та адаптер змінного струму.



- Підключіть адаптер живлення змінного струму до даного пристрою.
- Підключіть адаптер змінного струму пристрою для запису BD/DVD-дисків.
- Підключіть USB-кабель з комплекту постачання пристрою для запису BD/DVD-дисків.

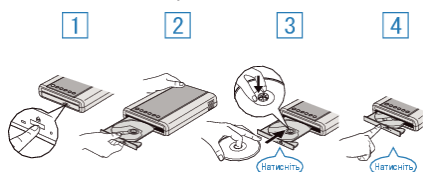
• Для перегляду на телевізорі підключіть даний пристрій до телевізора.

2 Відкрийте РК-екран.



• З'явиться меню CREATE BD/DVD.

3 Вставте BD/DVD-диск, створений за допомогою цього пристрою.



- Натисніть кнопку живлення, щоб увімкнути живлення.
- Натисніть кнопку витягування, щоб відкрити лоток для дисків.
- Повністю витягніть лоток та належним чином вставте чистий диск.
- Натисніть на лоток для дисків, доки він з клацанням не встане на місце.

4 Виберіть „PLAYBACK“ та натисніть **OK**.



5 Виберіть необхідний файл та натисніть **OK**.



• Натисніть **■**, щоб припинити відтворення.

УВАГА!

- Перед підключенням пристроїв переконайтеся, що живлення вимкнено. Інакше існує загроза враження електричним струмом або виникнення несправності.

ПРИМІТКИ:

- Відтворювати можна тільки BD/DVD-диски, записані на даному пристрої.
- Частини в меню не відображаються.

Дайджест-відтворення

Можна безперервно переглядати декілька секунд кожного відеозапису на диску, відтворюючи записаний диск за допомогою програвача та вибравши пункт „DIGEST PLAYBACK“ головного меню. Використовуйте цю функцію для перевірки вмісту відеозаписів або для пошуку потрібної сцени.

- Щоб повернутися до звичайного відтворення, натисніть кнопку головного меню на пульті дистанційного керування програвача, та виберіть пункт „TO NORMAL PLAYBACK“.

